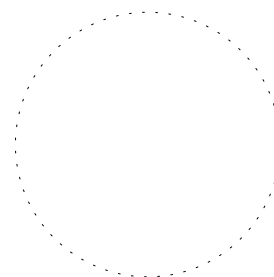


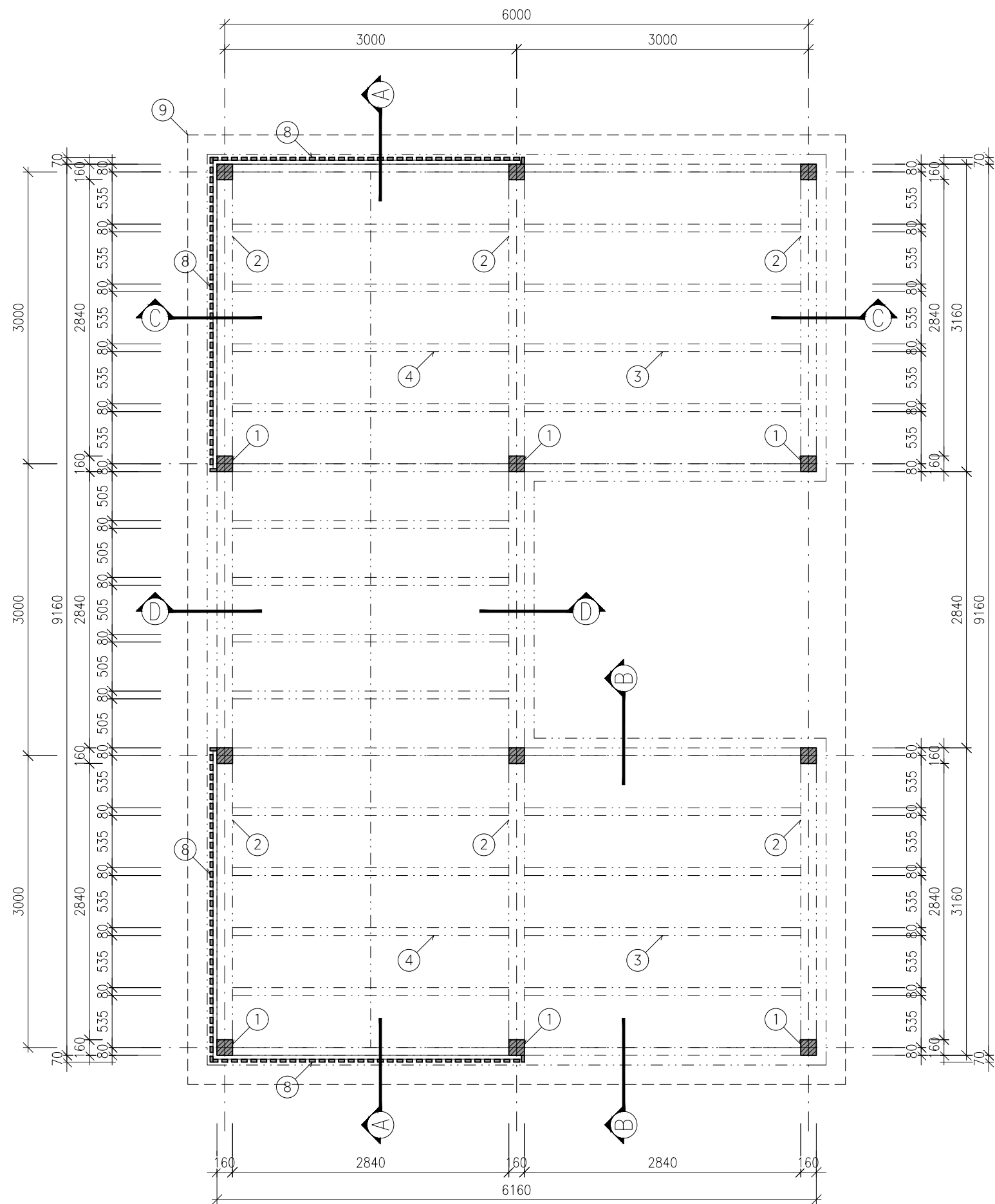
PRÍSTREŠOK KLASIK - VARIANT D

INVESTOR	SPRÁVA A ÚDRŽBA CIEŤ PREŠOVSKÉHO SAMOSPRÁVNEHO KRAJA JESENNÁ 14, 080 05 PREŠOV, IČO: 37 936 859
NÁZOV STAVBY	PRVKY DROBNEJ ARCHITEKTÚRY A OSTATNEJ VÝBAVY PRE DOPRAVNÚ A CYKLO INFRAŠTRUKTÚRU
MIESTO/Č. PARCELY	ÚZEMIE PREŠOVSKÉHO SAMOSPRÁVNEHO KRAJA
STUPEŇ	DOKUMENTÁCIA PRE STAVEBNÉ POVOLENIE A REALIZÁCIU STAVBY
ČASŤ PD	ARCHITEKTÚRA
AUTOR/ZHOTOVITEĽ	ŠTOFIRA ARCHITEKTI, S. R. O., STROJÁRSKA 2206/97, 069 01 SNINA, IČO: 52 736 156
ZODP. PROJEKTANT	ING. ARCH. MARTIN ŠTOFIRA, AUTORIZOVANÝ ARCHITEKT SKA 2054 AA
DÁTUM	12/2023

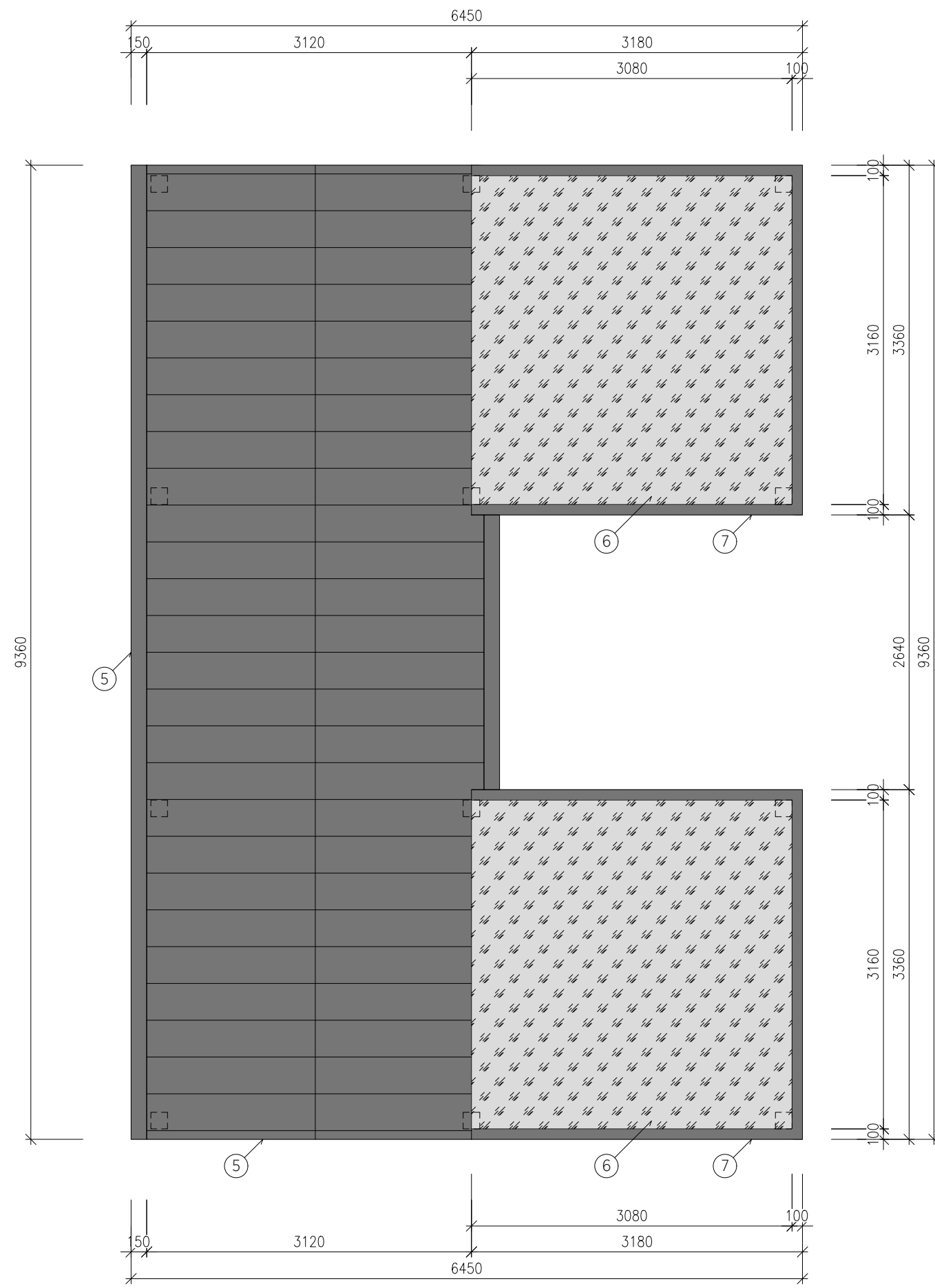


PRÍSTREŠOK KLASIK - VARIANT D

INVESTOR	SPRÁVA A ÚDRŽBA CIEŤ PREŠOVSKÉHO SAMOSPRÁVNEHO KRAJA JESENNÁ 14, 080 05 PREŠOV, IČO: 37 936 859
NÁZOV STAVBY	PRVKY DROBNEJ ARCHITEKTÚRY A OSTATNEJ VÝBAVY PRE DOPRAVNÚ A CYKLO INFRAŠTRUKTÚRU
MIESTO/Č. PARCELY	ÚZEMIE PREŠOVSKÉHO SAMOSPRÁVNEHO KRAJA
STUPEŇ	DOKUMENTÁCIA PRE STAVEBNÉ POVOLENIE A REALIZÁCIU STAVBY
ČASŤ PD	ARCHITEKTÚRA
AUTOR/ZHOTOVITEĽ	ŠTOFIRA ARCHITEKTI, S. R. O., STROJÁRSKA 2206/97, 069 01 SNINA, IČO: 52 736 156
ZODP. PROJEKTANT	ING. ARCH. MARTIN ŠTOFIRA, AUTORIZOVANÝ ARCHITEKT SKA 2054 AA
DÁTUM	12/2023



PÔDORYS



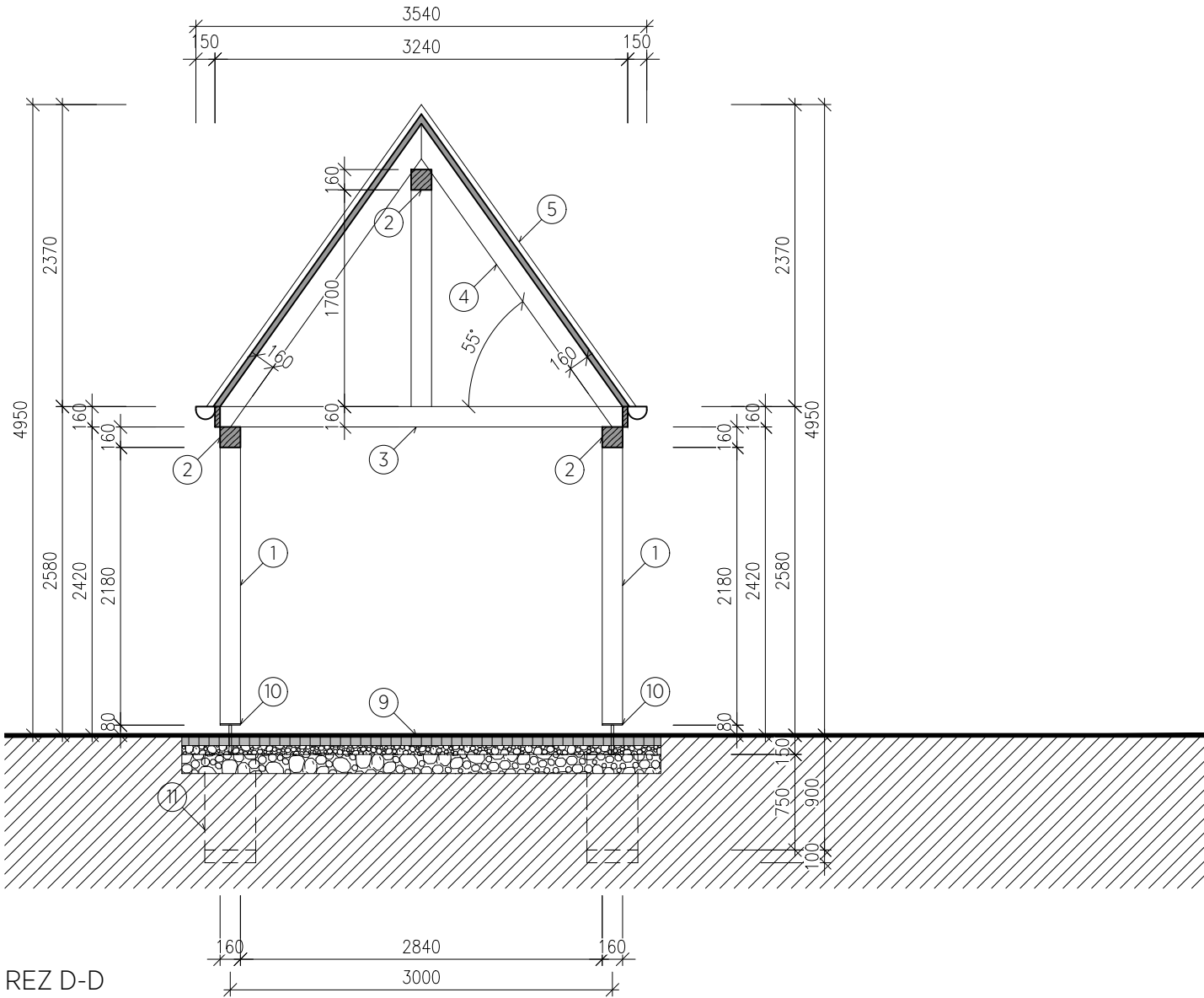
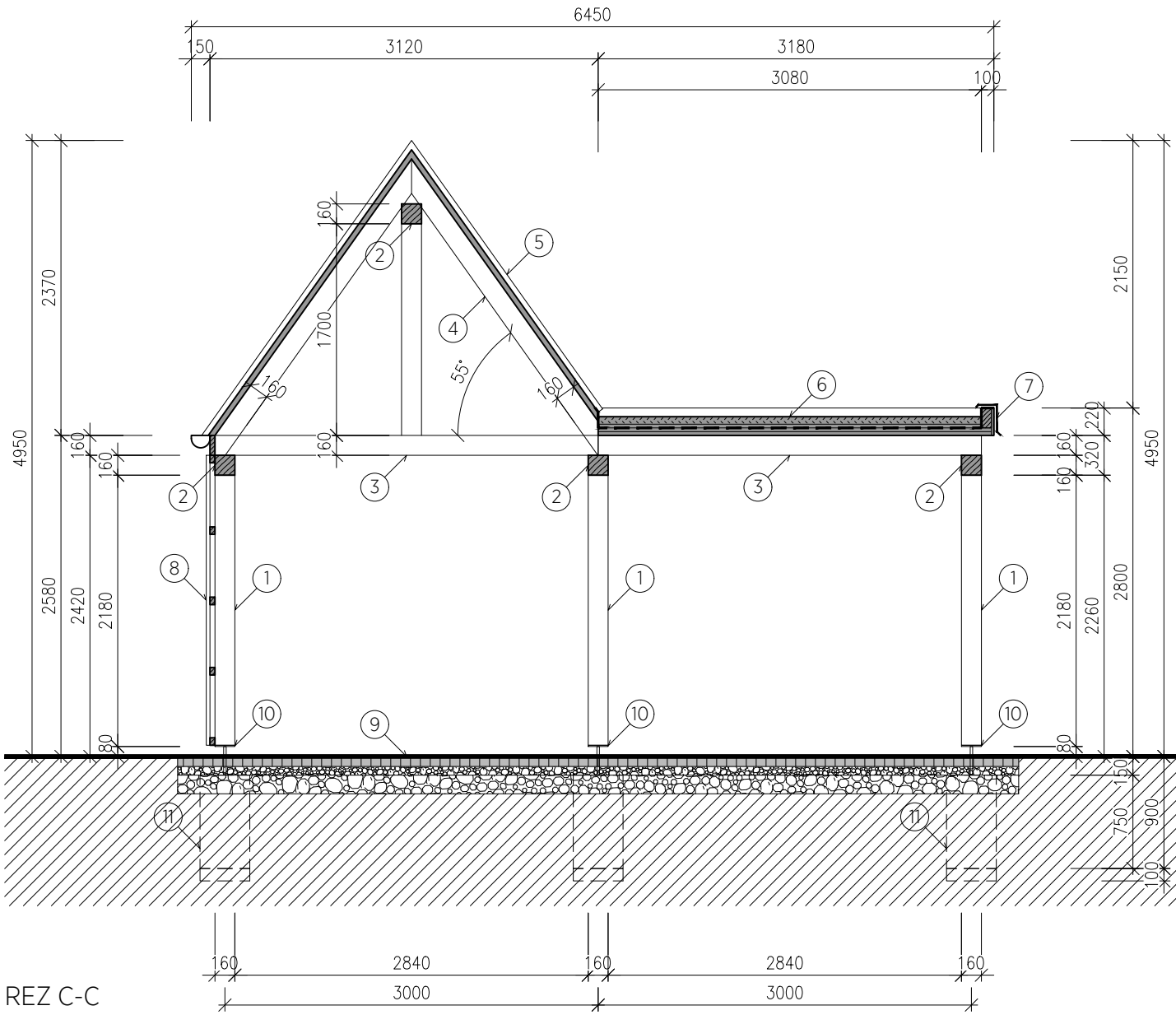
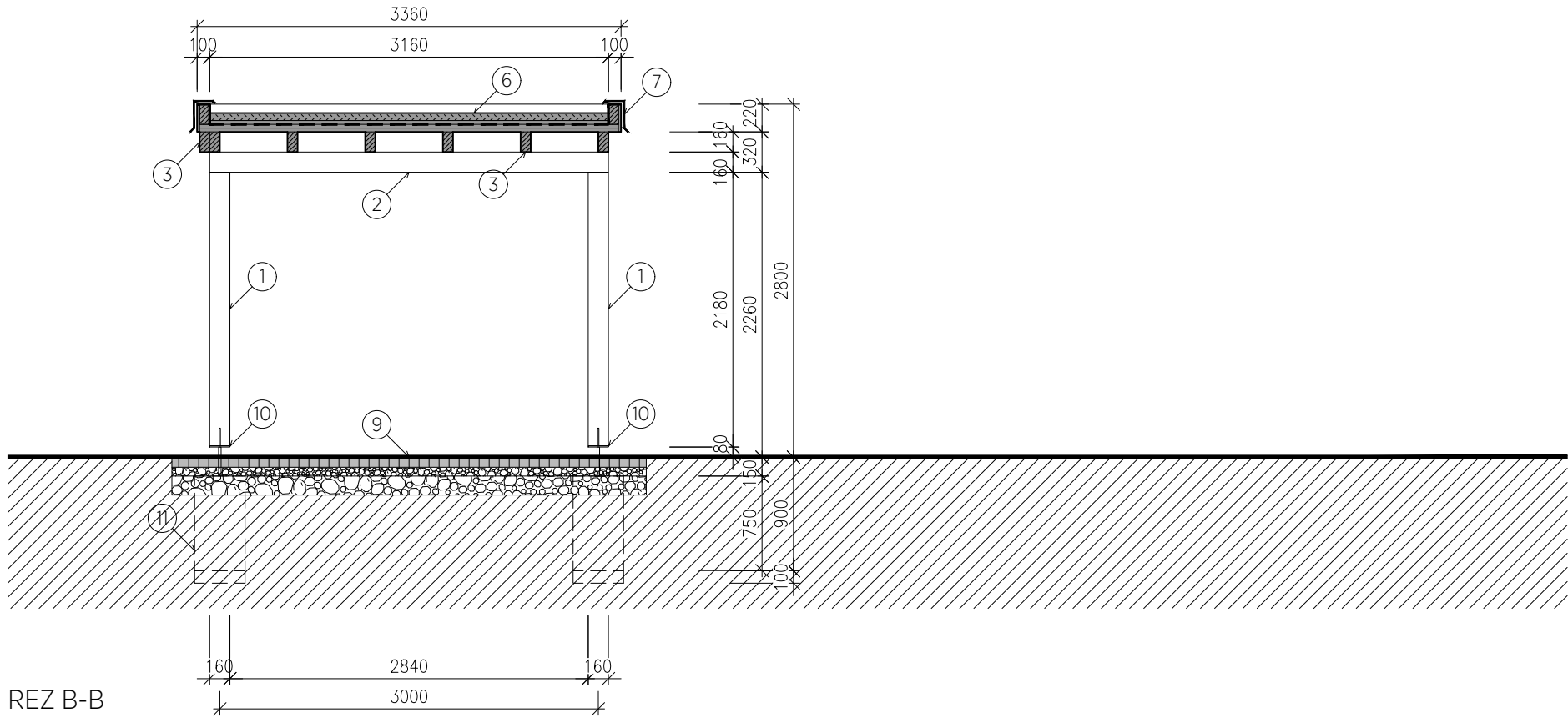
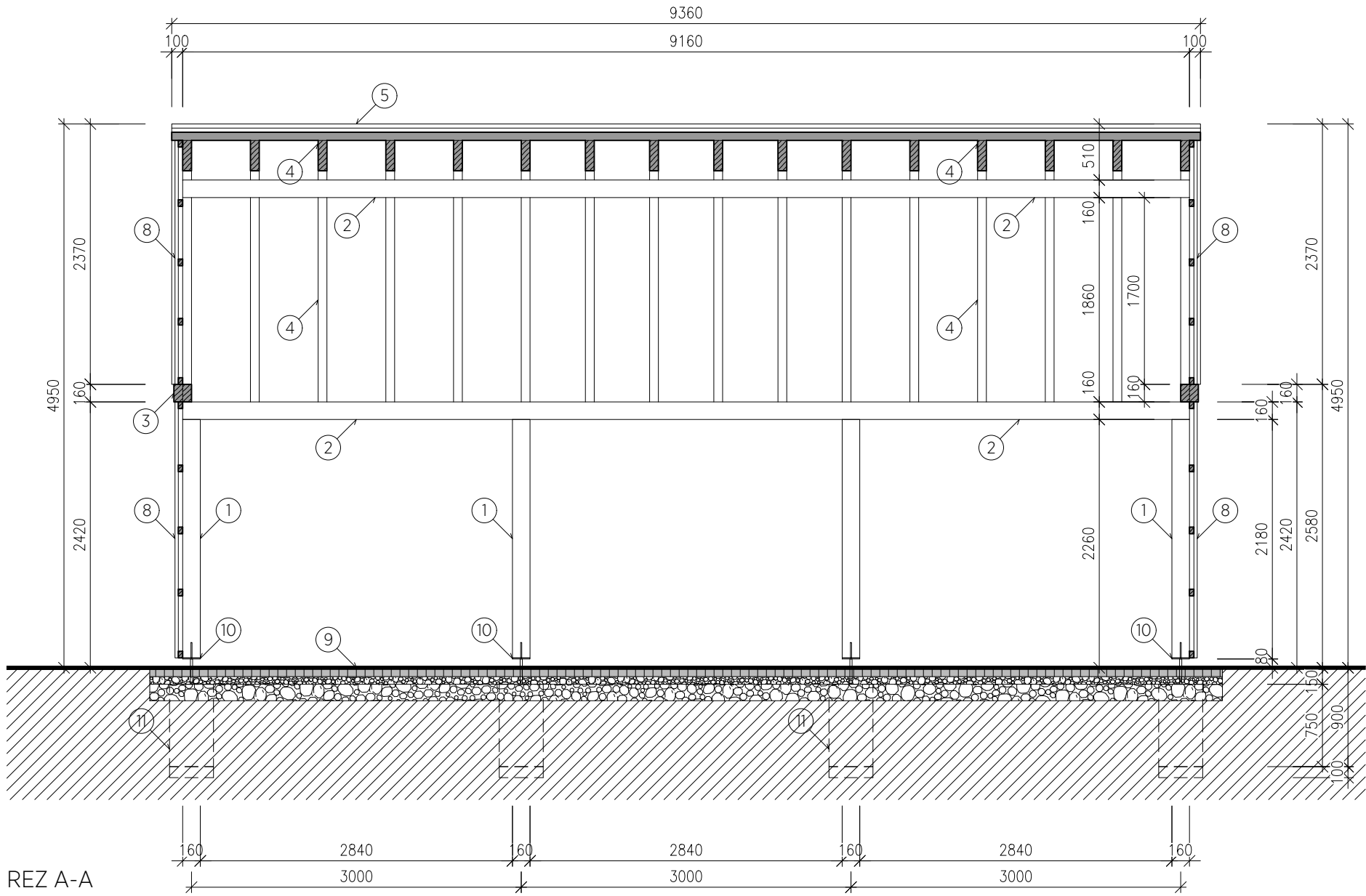
PÔDORYS STRECHY

- PRI UMIESTŇOVANÍ, ORIENTÁCII A ROZLOŽENÍ JEDNOTLIVÝCH OBJEKTOV A PRVKOV ZOHLADNIŤ DOPRAVNÉ NAPOJENIA, PEŠIE A CYKLISTICKÉ PRÍSTUPY, TERÉNNÉ MOŽNOSTI, VÝHLADY, SVETOVÉ STRANY, SMER PREVLAĐAJÚCICH VETROV A MOŽNOSTI INŠTALÁCIE FOTOVOLTAICKÝCH PANELOV S BATERIOVÝM ÚLOŽISKOM PRE NABÍJANIE ELEKTROBICYKLOV;
- TIETO ASPEKTY ZOHLADNIŤ AJ PRI VOĽBE ROZLOŽENIA A INŠTALÁCIE VARIOVATEĽNÝCH STENOVÝCH PANELOV, SMERU VYVEDENIA DAŽDOVEJ VODY ZO ŠIKMÝCH A PLOCHÝCH STRIECH, PRÍPADNE INŠTALÁCIE BLESKOZVODU
- PRI ZAKLADANÍ STAVEBNÝCH OBJEKTOV A PRVKOV ZOHLADNIŤ STATICKÉ POSÚDENIE, LOKÁLNE ŠPECIFIKÁ, MORFOLOGIU TERÉNU, ZLOŽENIE PÔDY A GEOLOGICKÉ POMERY
- PRESNÉ MATERIÁLY, FAREBNÉ ODTIENE A POVRCHOVÚ ÚPRAVU UJASNIŤ PRED OBJEDNÁVANÍM A ZADÁVANÍM DO VÝROBY
- DREVENÉ KONŠTRUKCIE A PRVKY OŠETRIŤ OCHRANNÝMI NÁTERMI NA BÁZE EKOLOGICKÝCH OLEJOV S UV OCHRANOU A OCHRANOU NA ZNÍŽENIE PROCESU NAŠÁVANIA VODY A ZOSCHYNANIA DREVA, NAPR. OCHRANNOU BEZFAREBNOU OLEJOVOU LAZÚROU
- KOVOVÉ KONŠTRUKCIE A PRVKY REALIZOVAŤ V NEHRDZAVEJÚCOM PREVEDENÍ, RESP. POUŽIŤ ANTIKORÓZNE OCHRANNÉ NÁTERY A POVRCHOVÚ ÚPRAVU
- PRI REALIZÁCII POSTUPOVAŤ V SÚĽADE S PLATNÝMI STN A EN
- PRI REALIZÁCII DODRŽIAVAŤ STAVEBNÉ POSTUPY A PRVKY ODPORÚČANÉ VÝROBCAMI DODÁVANÝCH MATERIÁLOV A RIADIŤ SA ŠTANDARDNÝMI DETAILAMI
- PRÍPADNÉ NEZHODY A NEJASNOSTI JE NUTNÉ PRED REALIZÁCIOU SAMOTNÝCH PRÁČ KONZULTOVAŤ SO ZHOTOVITEĽOM PROJEKTOVEJ DOKUMENTÁCIE A ZODPOVEDNÝM STAVEBNÝM DOZOROM
- PRED ZAČATÍM VÝSTAVBY JE POTREBNÉ OVERIŤ POLOHU VŠETKÝCH EXISTUJÚCICH INŽINIERSKÝCH SIETÍ. JE NUTNÉ DORŽAŤ OCHRANNE PÁSMA A ZABEZPEČIŤ OCHRANU SIETÍ PRED POŠKODENÍM, PODĽA POŽIADAVIEK SPRÁVCOV SIETÍ
- VÝKRESY NENAHRÁDZAJÚ DIELENSKÚ DOKUMENTÁCIU DODÁVATEĽA STAVBY, SPÔSOBY KOTVENIA A POUŽITIE SPOJOVACÍCH PRVKOV KONZULTOVAŤ SO ZHOTOVITEĽOM PROJEKTOVEJ DOKUMENTÁCIE A ZODPOVEDNÝM STAVEBNÝM DOZOROM

LEGENDA MATERIÁLOV

- ① DREVENÉ STĽPY 160x160 mm S OCHRANNÝM NÁTEROM
- ② DREVENÉ STREŠNÉ NOSNÍKY 160x160 mm S OCHRANNÝM NÁTEROM
- ③ DREVENÉ STREŠNÉ NOSNÍKY 160x80 mm S OCHRANNÝM NÁTEROM
- ④ DREVENÉ STREŠNÉ KROKVY 160x80 mm S OCHRANNÝM NÁTEROM
- ⑤ STREŠNÁ KRYTINA - FALCOVANÝ PLECH NA DREVENOM ZÁKLOPE, LAPAČE SNEHU, STREŠNÉ ŽLABY A ZVODY VYVEDENÉ K TERÉNU ALTERNATÍVNA KRYTINA - DREVENÝ ŠINDEL, RESP. PLEHOVÁ IMITÁCIA ŠINDĽA TZW. JÁNOŠÍK
- ⑥ EXTENZÍVNA VEGETAČNÁ STRECHA S HYDROIZOLÁCIOU A DREVENÝM ZÁKLOPOM, ODVOD DAŽDOVEJ VODY ATIKOVÝM CHRLIČOM
- ⑦ ATIKOVÉ OPLECHOVANIE S POZINK ÚPRAVOU, TMAVOSIVÁ FARBA
- ⑧ ZVISLÝ DREVENÝ LAŤOVÝ OBKLAD S OCHRANNÝM NÁTEROM, CCA 60x30 mm, POUŽITIE NA STRANÁCH PODĽA POTREBY SITUÁCIE
- ⑨ KAMENNÁ PODLAHA - KAMENNÉ DLAŽBOBNÉ KOCKY OSADENÉ DO ZHUTNÉHO ŠTRKOVÉHO LŮŽKA
- ⑩ KOVOVÁ KOTVIACA PÁTKA, PREPOJENIE BETÓNOVÝCH ZÁKLADOV A DREVENÝCH STĽPOV, VIĎ DETAIL
- ⑪ ZÁKLADY - BETÓNOVÁ PÁTKA, DO KTOREJ JE OSADENÁ KOVOVÁ KOTVIACA PÁTKA

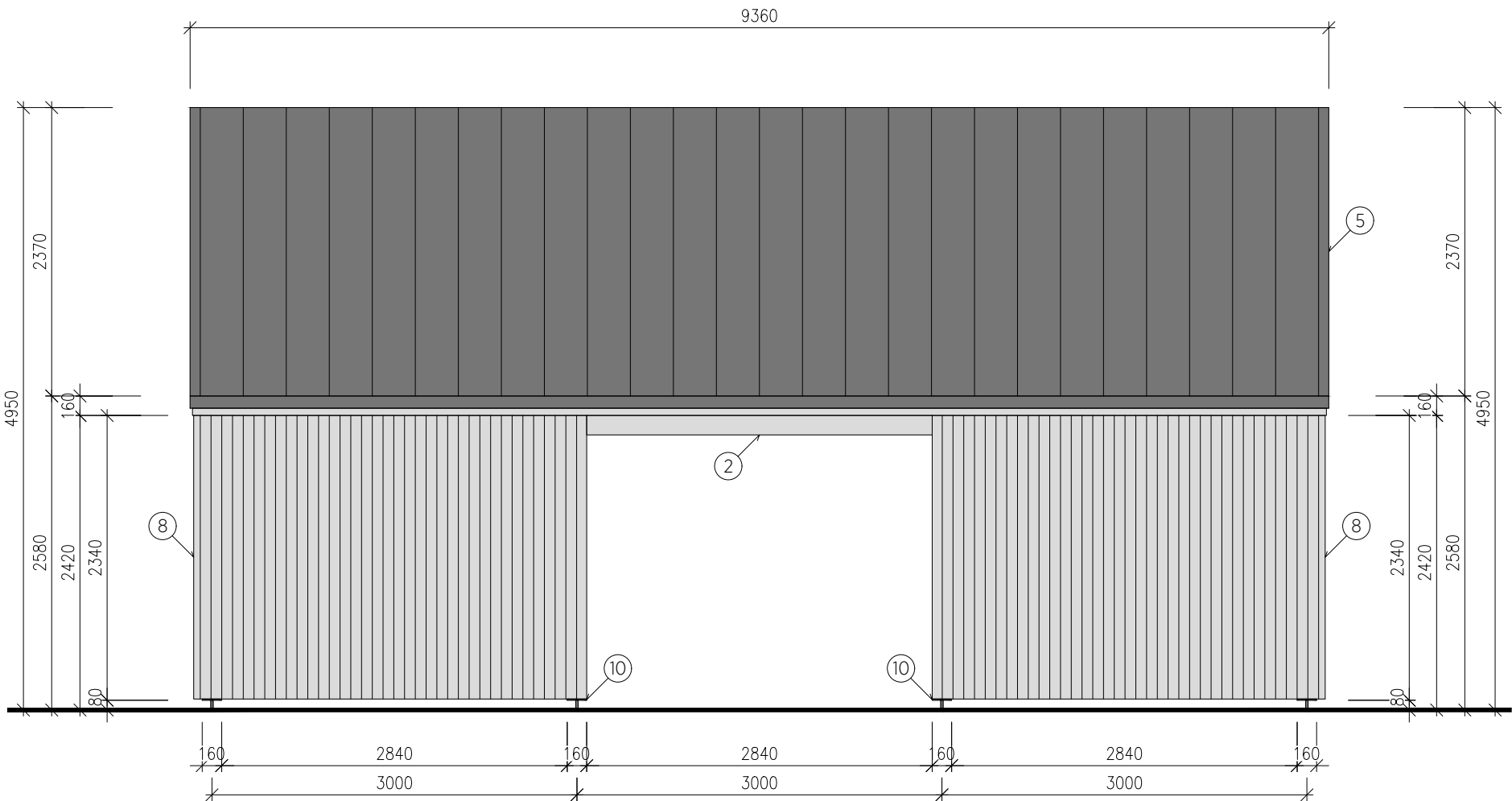
OBJEDNÁVATEĽ	SPRÁVA A ÚDRŽBA CIEST PREŠOVSKÉHO SAMOSPRÁVNEHO KRAJA, JESENNÁ 14, 080 05 PREŠOV, IČO: 37 936 859		
NÁZOV STAVBY	PRVKY DROBNEJ ARCHITEKTÚRY A OSTATNEJ VÝBAVY PRE DOPRAVNÚ A CYKLO INFRAŠTRUKTÚRU		
MIESTO/Č. PARCELY	ÚZEMIE PREŠOVSKÉHO SAMOSPRÁVNEHO KRAJA		
AUTOR/ZHOTOVITEĽ	ŠTOFIRA ARCHITEKTI, S. R. O., STROJÁRSKA 2206/97, 069 01 SNINA, IČO: 52 736 156		
ZODP. PROJEKTANT	ING. ARCH. MARTIN ŠTOFIRA, AUTORIZOVANÝ ARCHITEKT 2054 AA SKA		
VYPRACOVAL	ING. ARCH. MARTIN ŠTOFIRA, ING. ARCH. KATARÍNA ŠTOFIROVÁ, PHD.	FORMÁT	4 A4
STUPEŇ	DOKUMENTÁCIA PRE STAVEBNÉ POVOLENIE A REALIZÁCIU STAVBY	MIERKA	1:50
PROFESIA	ARCHITEKTÚRA	DÁTUM	12.2023
OBSAH VÝKRESU	PRÍSTREŠOK KLASIK - VARIANT D - PÔDORYSY		Č. V. 01



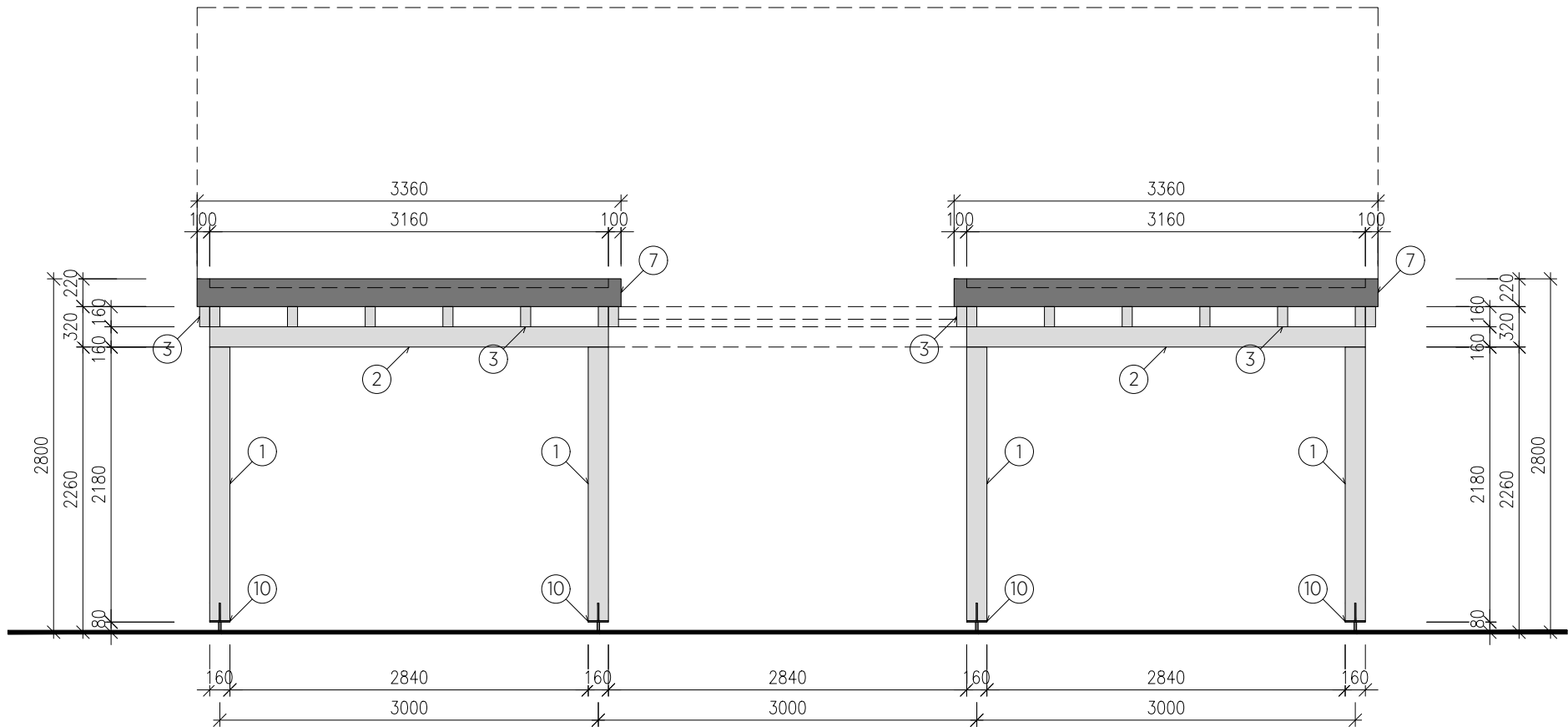
- PRI UMIESTŇOVANÍ, ORIENTÁCII A ROZLOŽENÍ JEDNOTLIVÝCH OBJEKTOV A PRVKOV ZOHLADNIŤ DOPRAVNÉ NAPOJENIA, PEŠIE A CYKLISTICKÉ PRÍSTUPY, TERÉNNÉ MOŽNOSTI, VÝHLADY, SVETOVÉ STRANY, SMER PREVLAĐAJÚCICH VETROV A MOŽNOSTI INŠTALÁCIE FOTOVOLTAICKÝCH PANELOV S BATERIOVÝM ÚLOŽISKOM PRE NABÍJANIE ELEKTROBICYKLOV;
- TIETO ASPEKTY ZOHLADNIŤ AJ PRI VOĽBE ROZLOŽENIA A INŠTALÁCIE VARIOVATEĽNÝCH STENOVÝCH PANELOV, SMERU VYVEDENIA DAŽDOVEJ VODY ZO ŠIKMÝCH A PLOCHÝCH STRIECH, PRÍPADNE INŠTALÁCIE BLESKOZVODU
- PRI ZAKLADANÍ STAVEBNÝCH OBJEKTOV A PRVKOV ZOHLADNIŤ STATICKÉ POSÚDENIE, LOKÁLNE ŠPECIFIKÁ, MORFOLÓGIU TERÉNU, ZLOŽENIE PÔDY A GEOLOGICKÉ POMERY
- PRESNÉ MATERIÁLY, FAREBNÉ ODTIENE A POVRCHOVÚ ÚPRAVU UJASNIŤ PRED OBJEDNÁVANÍM A ZADÁVANÍM DO VÝROBY
- DREVENÉ KONŠTRUKCIE A PRVKY OŠETRIŤ OCHRANNÝMI NÁTERMI NA BÁZE EKOLOGICKÝCH OLEJOV S UV OCHRANOU A OCHRANOU NA ZNÍŽENIE PROCESU NAŠÁVANIA VODY A ZOSCHYNANIA DREVA, NAPR. OCHRANNOU BEZFAREBNOU OLEJOVOU LAŽUROU
- KOVOVÉ KONŠTRUKCIE A PRVKY REALIZOVAŤ V NEHRDZAVEJÚCOM PREVEDENÍ, RESP. POUŽIŤ ANTIKORÓZNE OCHRANNÉ NÁTERY A POVRCHOVÚ ÚPRAVU
- PRI REALIZÁCII POSTUPOVAŤ V SÚĽADE S PLATNÝMI STN A EN
- PRI REALIZÁCII DODRŽIAVAŤ STAVEBNÉ POSTUPY A PRVKY ODPORÚČANÉ VÝROBCAMI DODÁVANÝCH MATERIÁLOV A RIADIŤ SA ŠTANDARDNÝMI DETAILAMI
- PRÍPADNÉ NEZHODY A NEJASNOSTI JE NUTNÉ PRED REALIZÁCIOU SAMOTNÝCH PRÁČ KONZULTOVAŤ SO ZHOTOVITEĽOM PROJEKTOVEJ DOKUMENTÁCIE A ZODPOVEDNÝM STAVEBNÝM DOZOROM
- PRED ZAČATÍM VÝSTAVBY JE POTREBNÉ OVERIŤ POLOHU VŠETKÝCH EXISTUJÚCICH INŽINIERSKÝCH SIETÍ. JE NUTNÉ DORŽAŤ OCHRANNE PÁSMA A ZABEZPEČIŤ OCHRANU SIETÍ PRED POŠKODENÍM, PODĽA POŽIADAVIEK SPRÁVCOV SIETÍ
- VÝKRESY NENAHRÁDZAJÚ DIELENSKÚ DOKUMENTÁCIU DODÁVATEĽA STAVBY, SPÔSOBY KOTVENIA A POUŽITIE SPOJOVACÍCH PRVKOV KONZULTOVAŤ SO ZHOTOVITEĽOM PROJEKTOVEJ DOKUMENTÁCIE A ZODPOVEDNÝM STAVEBNÝM DOZOROM

- LEGENDA MATERIÁLOV
- ① DREVENÉ STĹPY 160x160 mm S OCHRANNÝM NÁTEROM
 - ② DREVENÉ STREŠNÉ NOSNÍKY 160x160 mm S OCHRANNÝM NÁTEROM
 - ③ DREVENÉ STREŠNÉ NOSNÍKY 160x80 mm S OCHRANNÝM NÁTEROM
 - ④ DREVENÉ STREŠNÉ KROKVY 160x80 mm S OCHRANNÝM NÁTEROM
 - ⑤ STREŠNÁ KRYTINA - FALCOVANÝ PLECH NA DREVENOM ZÁKLOPE, LAPÁČE SNEHU, STREŠNÉ ŽLABY A ZVODY VYVEDENÉ K TERÉNU ALTERNATÍVNA KRYTINA - DREVENÝ ŠINDEL, RESP. PLEHOVÁ IMITÁCIA ŠINDĽA TZW. JÁNOŠÍK
 - ⑥ EXTENZÍVNA VEGETAČNÁ STRECHA S HYDROIZOLÁCIOU A DREVENÝM ZÁKLOPOM, ODVOD DAŽDOVEJ VODY ATIKOVÝM CHRLIČOM
 - ⑦ ATIKOVÉ OPLECHOVANIE S POZINK ÚPRAVOU, TMAVOSIVÁ FARBA
 - ⑧ ZVISLÝ DREVENÝ LAŤOVÝ OBKLAD S OCHRANNÝM NÁTEROM, CCA 60x30 mm, POUŽITIE NA STRANÁCH PODĽA POTREBY SITUÁCIE
 - ⑨ KAMENNÁ PODLAHA - KAMENNÉ DLAŽBOBNÉ KOCKY OSADENÉ DO ZHUTNÉHO ŠTRKOVÉHO LŮŽKA
 - ⑩ KOVOVÁ KOTVIACA PÄTKA, PREPOJENIE BETÓNOVÝCH ZÁKLADOV A DREVENÝCH STĹPOV, VIĎ DETAIL
 - ⑪ ZÁKLADY - BETÓNOVÁ PÄTKA, DO KTOREJ JE OSADENÁ KOVOVÁ KOTVIACA PÄTKA

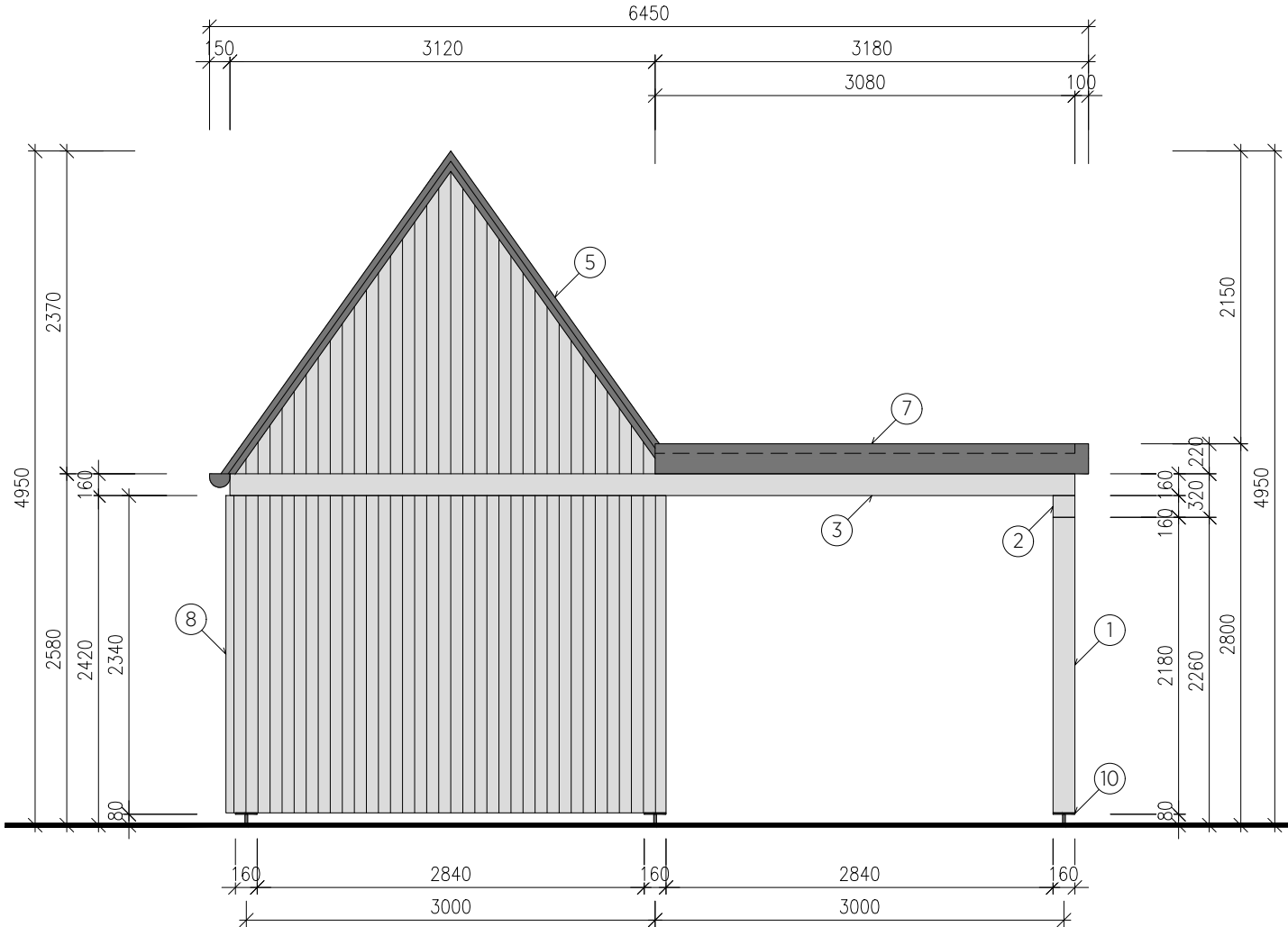
OBJEDNÁVATEĽ	SPRÁVA A ÚDRŽBA CIEST PREŠOVSKÉHO SAMOSPRÁVNEHO KRAJA, JESENNÁ 14, 080 05 PREŠOV, IČO: 37 936 859		
NÁZOV STAVBY	PRVKY DROBNEJ ARCHITEKTÚRY A OSTATNEJ VÝBAVY PRE DOPRAVNÚ A CYKLO INFRAŠTRUKTÚRU		
MIESTO/Č. PARCELY	ÚZEMIE PREŠOVSKÉHO SAMOSPRÁVNEHO KRAJA		
AUTOR/ZHOTOVITEĽ	ŠTOFIRA ARCHITEKTI, S. R. O., STROJÁRSKA 2206/97, 069 01 SNINA, IČO: 52 736 156		
ZODP. PROJEKTANT	ING. ARCH. MARTIN ŠTOFIRA, AUTORIZOVANÝ ARCHITEKT 2054 AA SKA		
VYPRACOVAL	ING. ARCH. MARTIN ŠTOFIRA, ING. ARCH. KATARÍNA ŠTOFIROVÁ, PHD.	FORMÁT	4 A4
STUPEŇ	DOKUMENTÁCIA PRE STAVEBNÉ POVOLENIE A REALIZÁCIU STAVBY	MIERKA	1:50
PROFESIA	ARCHITEKTÚRA	DÁTUM	12.2023
OBSAH VÝKRESU	PRÍSTREŠOK KLASIK - VARIANT D - REZY		Č. V. 02



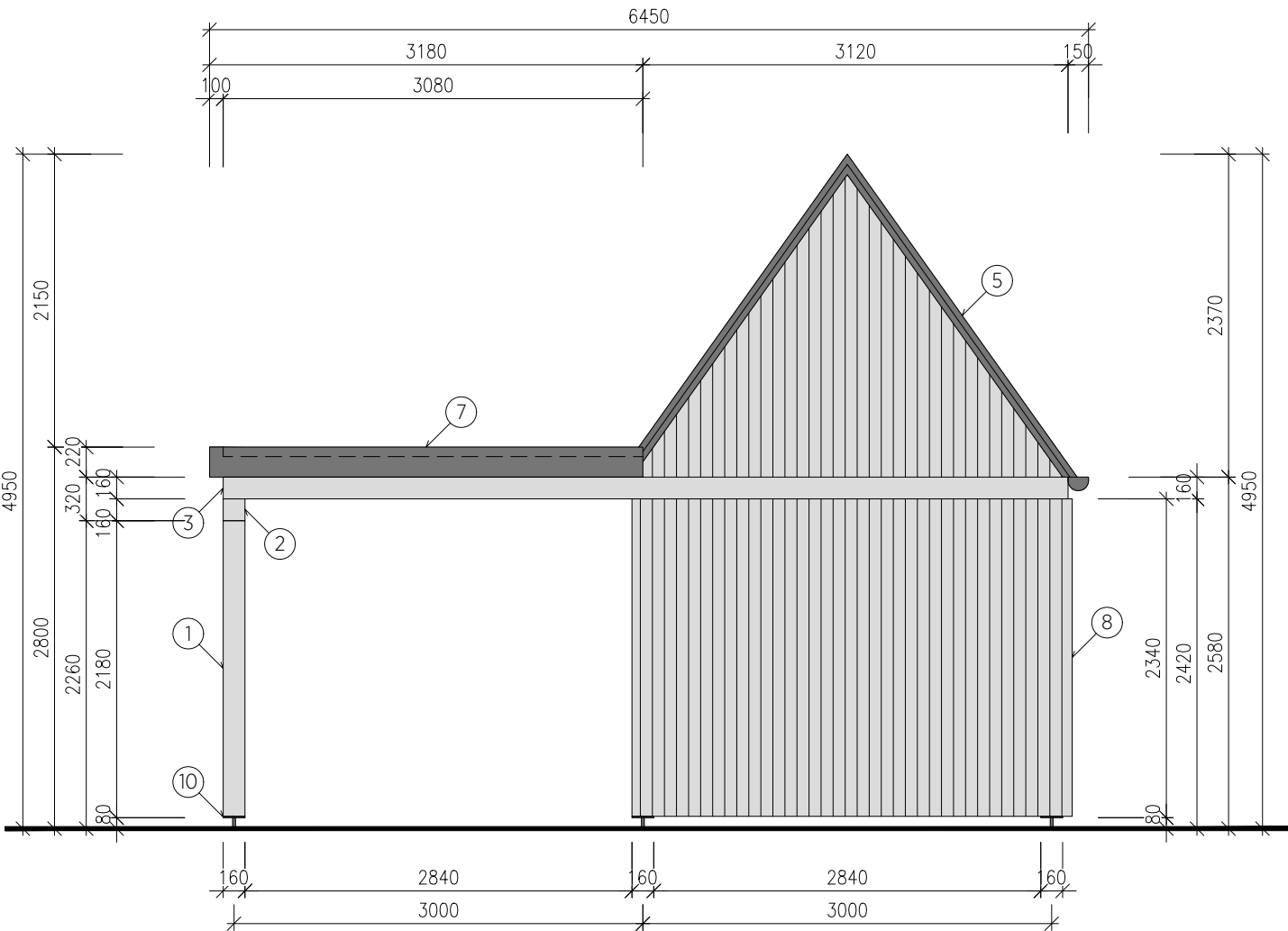
POHLAD



POHLAD



POHLAD



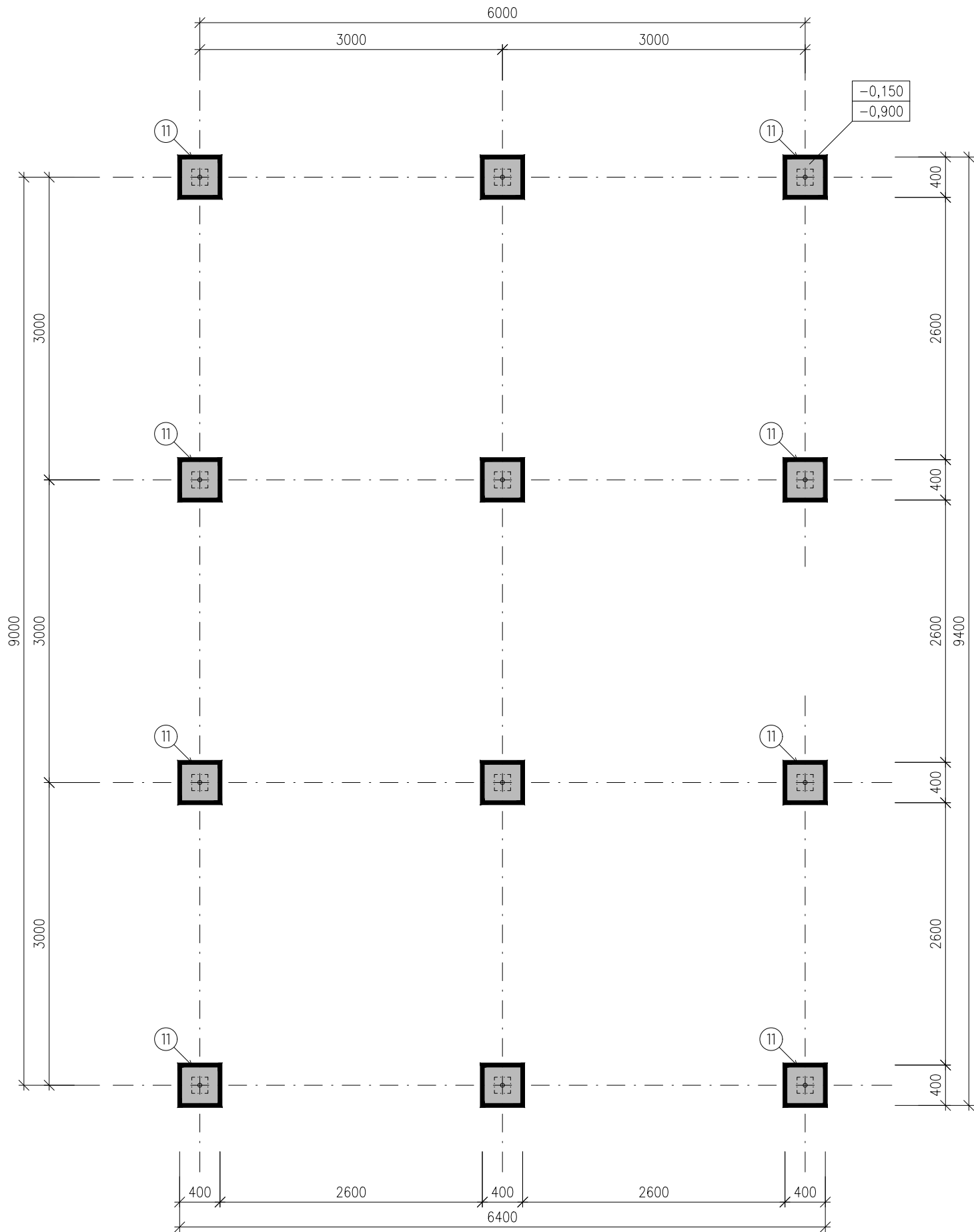
POHLAD

- PRI UMIESTŇOVANÍ, ORIENTÁCII A ROZLOŽENÍ JEDNOTLIVÝCH OBJEKTOV A PRVKOV ZOHLADNIŤ DOPRAVNÉ NÁPOJENIA, PEŠIE A CYKLISTICKÉ PRÍSTUPY, TERÉNNÉ MOŽNOSTI, VÝHLADY, SVETOVÉ STRANY, SMER PREVLAĐAJÚCICH VETROV A MOŽNOSTI INŠTALÁCIE FOTOVOLTAICKÝCH PANELOV S BATERIOVÝM ÚLOŽISKOM PRE NABÍJANIE ELEKTROBICYKLOV;
- TIETO ASPEKTY ZOHLADNIŤ AJ PRI VOĽBE ROZLOŽENIA A INŠTALÁCIE VARIOVATEĽNÝCH STENOVÝCH PANELOV, SMERU VYVEDENIA DAŽDOVEJ VODY ZO ŠIKMÝCH A PLOCHÝCH STIECH, PRÍPADNE INŠTALÁCIE BLESKOZVODU
- PRI ZAKLADANÍ STAVEBNÝCH OBJEKTOV A PRVKOV ZOHLADNIŤ STATICKÉ POSÚDENIE, LOKÁLNE ŠPECIFIKÁ, MORFOLOGIU TERÉNU, ZLOŽENIE PÔDY A GEOLOGICKÉ POMERY
- PRESNÉ MATERIÁLY, FAREBNÉ ODTIENE A POVRCHOVÚ ÚPRAVU UJASNIŤ PRED OBJEDNÁVANÍM A ZADÁVANÍM DO VÝROBY
- DREVENÉ KONŠTRUKCIE A PRVKY OŠETRIŤ OCHRANNÝMI NÁTERMI NA BÁZE EKOLOGICKÝCH OLEJOV S UV OCHRANOU A OCHRANOU NA ZNÍŽENIE PROCESU NAŠÁVANIA VODY A ZOSCHŇYMANIA DREVA, NAPR. OCHRANNOU BEZFAREBNOU OLEJOVOU LAŽÚROU
- KOVOVÉ KONŠTRUKCIE A PRVKY REALIZOVAŤ V NEHRDZAVEJÚCOM PREVEDENÍ, RESP. POUŽIŤ ANTIKORÓZNE OCHRANNÉ NÁTERY A POVRCHOVÚ ÚPRAVU
- PRI REALIZÁCII POSTUPOVAŤ V SÚĽADE S PLATNÝMI STN A EN
- PRI REALIZÁCII DODRŽIAVAŤ STAVEBNÉ POSTUPY A PRVKY ODPORÚČANÉ VÝROBCAMI DODÁVANÝCH MATERIÁLOV A RIADIŤ SA ŠTANDARDNÝMI DETAILAMI
- PRÍPADNÉ NEZHODY A NEJASNOSTI JE NUTNÉ PRED REALIZÁCIOU SAMOTNÝCH PRÁC KONZULTOVAŤ SO ZHOTOVITEĽOM PROJEKTOVEJ DOKUMENTÁCIE A ZODPOVEDNÝM STAVEBNÝM DOZOROM
- PRED ZAČATÍM VÝSTAVBY JE POTREBNÉ OVERIŤ POLOHU VŠETKÝCH EXISTUJÚCICH INŽINIERSKÝCH SIETÍ. JE NUTNÉ DORŽAŤ OCHRANNÉ PÁSMA A ZABEZPEČIŤ OCHRANU SIETÍ PRED POŠKODENÍM, PODĽA POŽIADAVIEK SPRÁVCOV SIETÍ
- VÝKRESY NENAHRÁDZAJÚ DIELENSKÚ DOKUMENTÁCIU DODÁVATEĽA STAVBY. SPÔSOBY KOTVENIA A POUŽITIE SPOJOVACÍCH PRVKOV KONZULTOVAŤ SO ZHOTOVITEĽOM PROJEKTOVEJ DOKUMENTÁCIE A ZODPOVEDNÝM STAVEBNÝM DOZOROM

LEGENDA MATERIÁLOV

- ① DREVENÉ STĽPY 160x160 mm S OCHRANNÝM NÁTEROM
- ② DREVENÉ STREŠNÉ NOSNÍKY 160x160 mm S OCHRANNÝM NÁTEROM
- ③ DREVENÉ STREŠNÉ NOSNÍKY 160x80 mm S OCHRANNÝM NÁTEROM
- ④ DREVENÉ STREŠNÉ KROKVY 160x80 mm S OCHRANNÝM NÁTEROM
- ⑤ STREŠNÁ KRYTINA - FALCOVANÝ PLECH NA DREVENOM ZÁKLOPE, LAPAČE SNEHU, STREŠNÉ ŽLABY A ZVODY VYVEDENÉ K TERÉNU ALTERNATÍVNA KRYTINA - DREVENÝ ŠINDEL, RESP. PLEHOVÁ IMITÁCIA ŠINDĽA Tzv. JÁNOŠÍK
- ⑥ EXTENZÍVNA VEGETAČNÁ STRECHA S HYDROIZOLÁCIOU A DREVENÝM ZÁKLOPOM, ODVOD DAŽDOVEJ VODY ATIKOVÝM CHRLIČOM
- ⑦ ATIKOVÉ OPLECHOVANIE S POZINK ÚPRAVOU, TMAVOSIVÁ FARBA
- ⑧ ZVISLÝ DREVENÝ LAŤOVÝ OBKLAD S OCHRANNÝM NÁTEROM, CCA 60x30 mm, POUŽITIE NA STRANÁCH PODĽA POTREBY SITUÁCIE
- ⑨ KAMENNÁ PODLAHA - KAMENNÉ DLAŽBOBNÉ KOCKY OSADENÉ DO ZHUTNÉHO ŠTRKOVÉHO LŮŽKA
- ⑩ KOVOVÁ KOTVIACA PÄTKA, PREPOJENIE BETÓNOVÝCH ZÁKLADOV A DREVENÝCH STĽPOV, VIĎ DETAIL
- ⑪ ZÁKLADY - BETÓNOVÁ PÄTKA, DO KTOREJ JE OSADENÁ KOVOVÁ KOTVIACA PÄTKA

OBJEDNÁVATEĽ	SPRÁVA A ÚDRŽBA CIEST PREŠOVSKÉHO SAMOSPRÁVNEHO KRAJA, JESENNÁ 14, 080 05 PREŠOV, IČO: 37 936 859		
NÁZOV STAVBY	PRVKY DROBNEJ ARCHITEKTÚRY A OSTATNEJ VÝBAVY PRE DOPRAVNÚ A CYKLO INFRAŠTRUKTÚRU		
MIESTO/Č. PARCELY	ÚZEMIE PREŠOVSKÉHO SAMOSPRÁVNEHO KRAJA		
AUTOR/ZHOTOVITEĽ	ŠTOFIRA ARCHITEKTI, S. R. O., STROJÁRSKA 2206/97, 069 01 SNINA, IČO: 52 736 156		
ZODP. PROJEKTANT	ING. ARCH. MARTIN ŠTOFIRA, AUTORIZOVANÝ ARCHITEKT 2054 AA SKA		
VYPRACOVAL	ING. ARCH. MARTIN ŠTOFIRA, ING. ARCH. KATARÍNA ŠTOFIROVÁ, PHD.	FORMÁT	4 A4
STUPEŇ	DOKUMENTÁCIA PRE STAVEBNÉ POVOLENIE A REALIZÁCIU STAVBY	MIERKA	1:50
PROFESIA	ARCHITEKTÚRA	DÁTUM	12.2023
OBSAH VÝKRESU	PRÍSTREŠOK KLASIK - VARIANT D - POHLADY		Č. V. 03



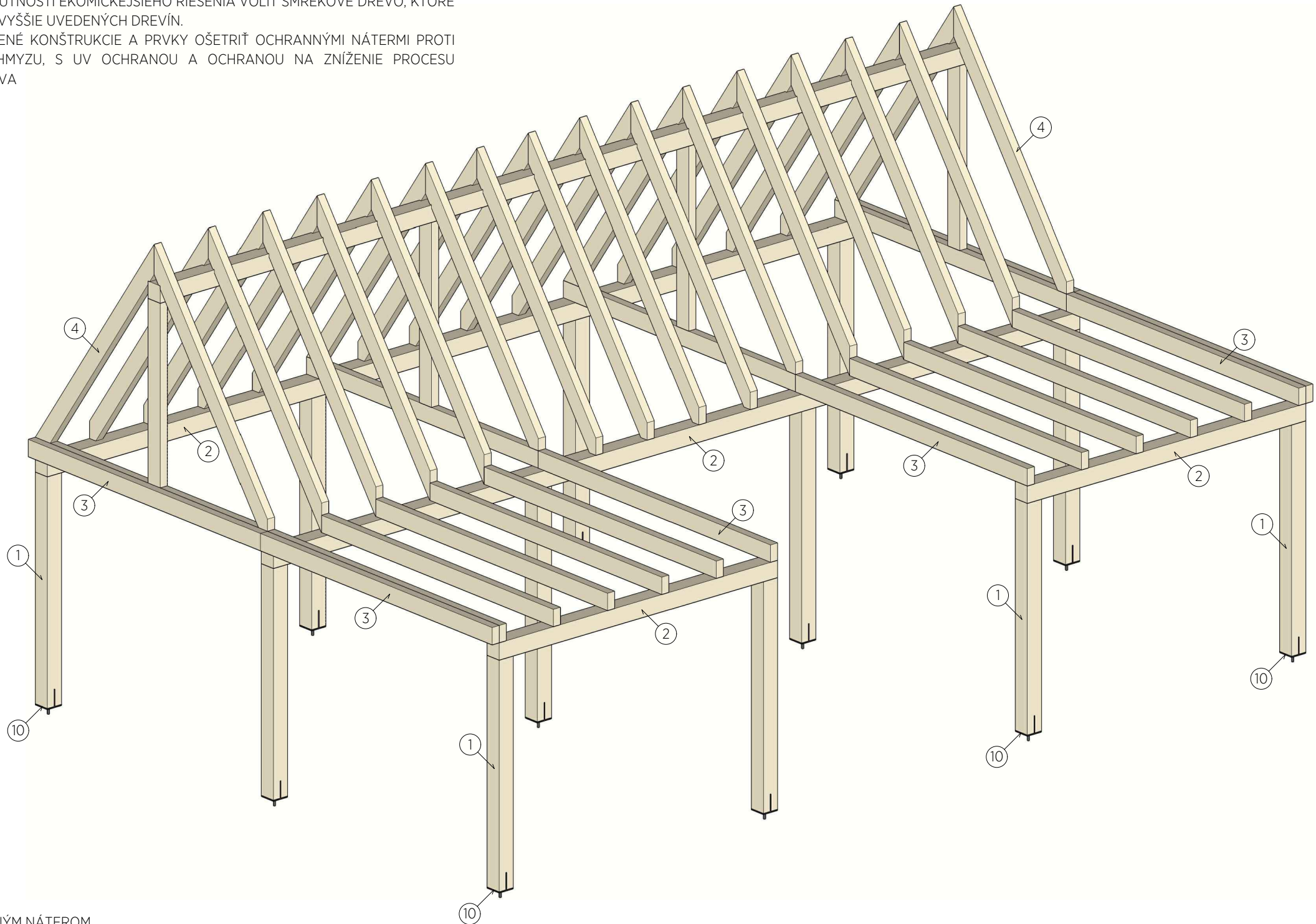
PÔDORYS ZÁKLADOV

LEGENDA MATERIÁLOV

- ① DREVENÉ STĽPY 160x160 mm S OCHRANNÝM NÁTEROM
- ② DREVENÉ STREŠNÉ NOSNÍKY 160x160 mm S OCHRANNÝM NÁTEROM
- ③ DREVENÉ STREŠNÉ NOSNÍKY 160x80 mm S OCHRANNÝM NÁTEROM
- ④ DREVENÉ STREŠNÉ KROKVVY 160x80 mm S OCHRANNÝM NÁTEROM
- ⑤ STREŠNÁ KRYTINA - FALCOVANÝ PLECH NA DREVENOM ZÁKLOPE, LAPAČE SNEHU, STREŠNÉ ŽLABY A ZVODY VYVEDENÉ K TERÉNU
ALTERNATÍVNA KRYTINA - DREVENÝ ŠINDEL, RESP. PLEHOVÁ IMITÁCIA ŠINDĽA TZV. JÁNOŠÍK
- ⑥ EXTENZÍVNA VEGETAČNÁ STRECHA S HYDROIZOLÁCIOU A DREVENÝM ZÁKLOPOM, ODVOD DAŽĐOVEJ VODY ATIKOVÝM CHRLIČOM
- ⑦ ATIKOVÉ OPLECHOVANIE S POZINK ÚPRAVOU, TMAVOSIVÁ FARBA
- ⑧ ZVISLÝ DREVENÝ LAŤOVÝ OBKLAD S OCHRANNÝM NÁTEROM, CCA 60x30 mm, POUŽITIE NA STRANÁCH PODĽA POTREBY SITUÁCIE
- ⑨ KAMENNÁ PODLAHA - KAMENNÉ DLAŽOBNÉ KOCKY OSADENÉ DO ZHUTNÉHO ŠTRKOVÉHO LÔŽKA
- ⑩ KOVOVÁ KOTVIACA PÄTKA, PREPOJENIE BETÓNOVÝCH ZÁKLADOV A DREVENÝCH STĽPOV, VIĎ DETAIL
- ⑪ ZÁKLADY - BETÓNOVÁ PÄTKA, DO KTOREJ JE OSADENÁ KOVOVÁ KOTVIACA PÄTKA

OBJEDNÁVATEL	SPRÁVA A ÚDRŽBA CIEST PREŠOVSKÉHO SAMOSPRÁVNEHO KRAJA, JESENNÁ 14, 080 05 PREŠOV, IČO: 37 936 859		
NÁZOV STAVBY	PRVKY DROBNEJ ARCHITEKTÚRY A OSTATNEJ VÝBAVY PRE DOPRAVNÚ A CYKLO INFRAŠTRUKTÚRU		
MIESTO/Č. PARCELY	ÚZEMIE PREŠOVSKÉHO SAMOSPRÁVNEHO KRAJA		
AUTOR/ZHOTOVITEL	ŠTOFIRA ARCHITEKTI, S. R. O., STROJÁRSKA 2206/97, 069 01 SNINA, IČO: 52 736 156		
ZODP. PROJEKTANT	ING. ARCH. MARTIN ŠTOFIRA, AUTORIZOVANÝ ARCHITEKT 2054 AA SKA		
VYPRACOVAL	ING. ARCH. MARTIN ŠTOFIRA, ING. ARCH. KATARÍNA ŠTOFIROVÁ, PHD.	FORMÁT	2 A4
STUPEŇ	DOKUMENTÁCIA PRE STAVEBNÉ POVOLENIE A REALIZÁCIU STAVBY	MIERKA	1:50
PROFESIA	ARCHITEKTÚRA	DÁTUM	12.2023
OBSAH VÝKRESU	PRÍSTREŠOK KLASIK - VARIANT D - PÔDORYS		Č. V. 04

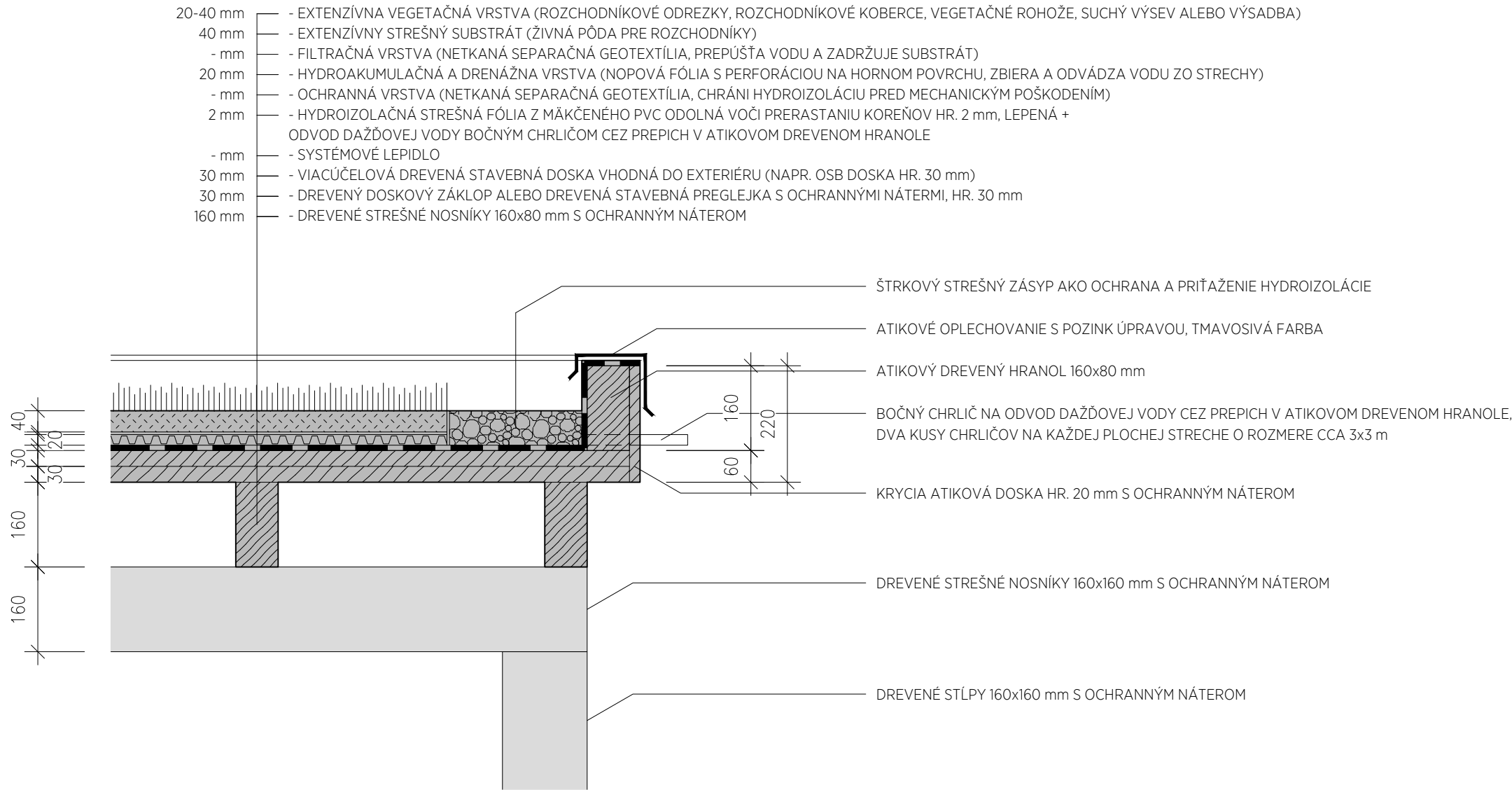
- PRE VŠETKY DREVENÉ KONŠTRUKČNÉ PRVKY ODPORUČAME POUŽÍTE DREVA SIBÍRSKEHO SMREKOVCA, PRÍPADNE DUBOVÉHO DREVA, KVÔLI UVAŽOVANÝM NÁROČNÝM PODMIENKAM V MIESTACH OSADENIA JEDNOTLIVÝCH OBJEKTOV. V PRÍPADE NUTNOSTI EKOMICKEJŠIEHO RIEŠENIA VOLÍŤ SMREKOVÉ DREVO, KTORÉ VŠAK BEŽNE NEDOSAHUJE TRVÁCNOSŤ VYŠŠIE UVEDENÝCH DREVÍN.
- VO VŠETKÝCH PRÍPADOCH VŠAK DREVENÉ KONŠTRUKCIE A PRVKY OŠETRIŤ OCHRANNÝMI NÁTERMI PROTI PLESNIAM, HUBÁM, DREVOKAZNÉMU HMYZU, S UV OCHRANOU A OCHRANOU NA ZNÍŽENIE PROCESU NASÁVANIA VODY A ZOSCHÝNANIA DREVA



LEGENDA MATERIÁLOV

- ① DREVENÉ STĹPY 160x160 mm S OCHRANNÝM NÁTEROM
- ② DREVENÉ STREŠNÉ NOSNÍKY 160x160 mm S OCHRANNÝM NÁTEROM
- ③ DREVENÉ STREŠNÉ NOSNÍKY 160x80 mm S OCHRANNÝM NÁTEROM
- ④ DREVENÉ STREŠNÉ KROKVVY 160x80 mm S OCHRANNÝM NÁTEROM
- ⑤ STREŠNÁ KRYTINA - FALCOVANÝ PLECH NA DREVENOM ZÁKLOPE, LAPAČE SNEHU, STREŠNÉ ŽLABY A ZVODY VYVEDENÉ K TERÉNU
ALTERNATÍVNA KRYTINA - DREVENÝ ŠINDEL, RESP. PLEHOVÁ IMITÁCIA ŠINDLA TZV. JÁNOŠÍK
- ⑥ EXTENZÍVNA VEGETAČNÁ STRECHA S HYDROIZOLÁCIOU A DREVENÝM ZÁKLOPOM, ODVOD DAŽĎOVEJ VODY ATIKOVÝM CHRLIČOM
- ⑦ ATIKOVÉ OPLECHOVANIE S POZINK ÚPRAVOU, TMAVOSIVÁ FARBA
- ⑧ ZVISLÝ DREVENÝ LAŤOVÝ OBKLAD S OCHRANNÝM NÁTEROM, CCA 60x30 mm, POUŽITIE NA STRANÁCH PODĽA POTREBY SITUÁCIE
- ⑨ KAMENNÁ PODLAHA - KAMENNÉ DLAŽBOBNÉ KOCKY OSADENÉ DO ZHUTNÉHO ŠTRKOVÉHO LÔŽKA
- ⑩ KOVOVÁ KOTVIACA PÄTKA, PREPOJENIE BETÓNOVÝCH ZÁKLADOV A DREVENÝCH STĹPOV, VIĎ DETAIL
- ⑪ ZÁKLADY - BETÓNOVÁ PÄTKA, DO KTOREJ JE OSADENÁ KOVOVÁ KOTVIACA PÄTKA

OBJEDNÁVATEL	SPRÁVA A ÚDRŽBA CIEST PREŠOVSKÉHO SAMOSPRÁVNEHO KRAJA, JESENNÁ 14, 080 05 PREŠOV, IČO: 37 936 859		
NÁZOV STAVBY	PRVKY DROBNEJ ARCHITEKTÚRY A OSTATNEJ VÝBAVY PRE DOPRAVNÚ A CYKLO INFRAŠTRUKTÚRU		
MIESTO/Č. PARCELY	ÚZEMIE PREŠOVSKÉHO SAMOSPRÁVNEHO KRAJA		
AUTOR/ZHOTOVITEĽ	ŠTOFIRA ARCHITEKTI, S. R. O., STROJÁRSKA 2206/97, 069 01 SNINA, IČO: 52 736 156		
ZODP. PROJEKTANT	ING. ARCH. MARTIN ŠTOFIRA, AUTORIZOVANÝ ARCHITEKT 2054 AA SKA		
VYPRACOVAL	ING. ARCH. MARTIN ŠTOFIRA, ING. ARCH. KATARÍNA ŠTOFIROVÁ, PHD.	FORMÁT	2 A4
STUPEŇ	DOKUMENTÁCIA PRE STAVEBNÉ POVOLENIE A REALIZÁCIU STAVBY	MIERKA	
PROFESIA	ARCHITEKTÚRA	DÁTUM	12.2023
OBSAH VÝKRESU	PRÍSTREŠOK KLASIK - VARIANT D - AXONOMETRIA KONŠTRUKCIE		Č. V. 05

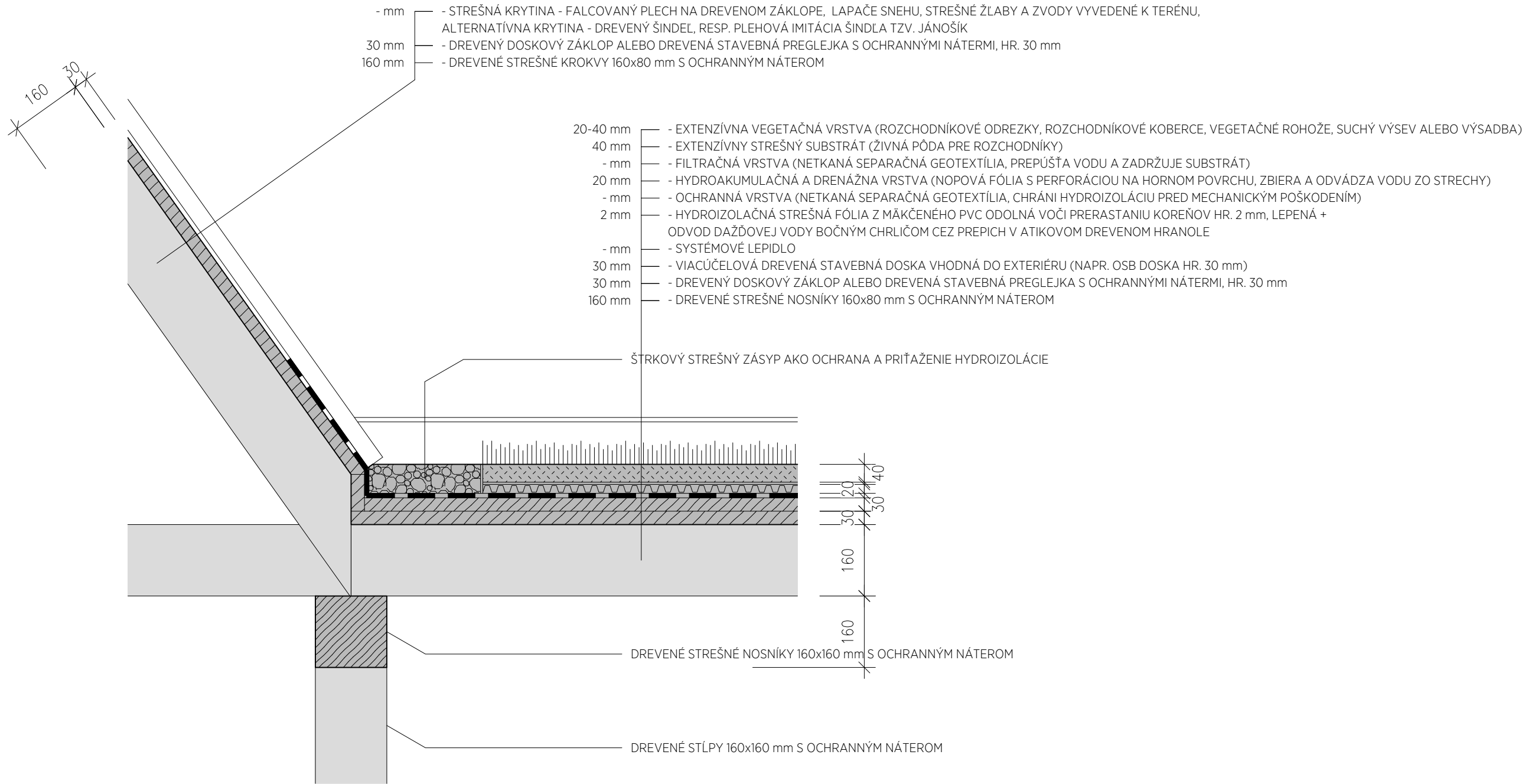


DETAIL PLOCHEJ STRECHY PRI ATIKE

- PRI UMIESTŇOVANÍ, ORIENTÁCII A ROZLOŽENÍ JEDNOTLIVÝCH OBJEKTOV A PRVKOV ZOHLADNIŤ DOPRAVNÉ NAPOJENIA, PEŠIE A CYKLISTICKÉ PRÍSTUPY, TERÉNNÉ MOŽNOSTI, VÝHLADY, SVETOVÉ STRANY, SMER PREVLAĐAJÚCICH VETROV A MOŽNOSTI INŠTALÁCIE FOTOVOLTAICKÝCH PANELOV S BATÉRIOVÝM ÚLOŽISKOM PRE NABÍJANIE ELEKTROBICYKLOV; TIETO ASPEKTY ZOHLADNIŤ AJ PRI VOĽBE ROZLOŽENIA A INŠTALÁCIE VARIOVATEĽNÝCH STENOVÝCH PANELOV, SMERU VYVEDENIA DAŽĐOVEJ VODY ZO ŠÍKMÝCH A PLOCHÝCH STRIECH, PRÍPADNE INŠTALÁCIE BLESKOZVODU
- PRI ZAKLADANÍ STAVEBNÝCH OBJEKTOV A PRVKOV ZOHLADNIŤ STATICKÉ POSÚDENIE, LOKÁLNE ŠPECIFIKÁ, MORFOLÓGIU TERÉNU, ZLOŽENIE PÔDY A GEOLOGICKÉ POMERY
- PRESNÉ MATERIÁLY, FAREBNÉ ODTIENE A POVRCHOVÚ ÚPRAVU UJASNIŤ PRED OBJEDNÁVANÍM A ZADÁVANÍM DO VÝROBY
- DREVENÉ KONŠTRUKCIE A PRVKY OŠETRIŤ OCHRANNÝMI NÁTERMI NA BÁŽE EKOLOGICKÝCH OLEJOV S UV OCHRANOU A OCHRANOU NA ZNÍŽENIE PROCESU NASÁVANIA VODY A ZOSCHÝNANIA DREVA, NAPR. OCHRANNOU BEZFAREBNOU OLEJOVOU LAZÚROU
- KOVOVÉ KONŠTRUKCIE A PRVKY REALIZOVAŤ V NEHRDZAVEJÚCOM PREVEDENÍ, RESP. POUŽIŤ ANTIKORÓZNE OCHRANNÉ NÁTERY A POVRCHOVÚ ÚPRAVU
- PRI REALIZÁCII POSTUPOVAŤ V SÚĽADE S PLATNÝMI STN A EN
- PRI REALIZÁCII DODRŽIAVAŤ STAVEBNÉ POSTUPY A PRVKY ODPORÚČANÉ VÝROBCAMI DODÁVANÝCH MATERIÁLOV A RIADIŤ SA ŠTANDARDNÝMI DETAILAMI
- PRÍPADNÉ NEZHODY A NEJASNOSTI JE NUTNÉ PRED REALIZÁCIOU SAMOTNÝCH PRÁČ KONZULTOVAŤ SO ZHOTOVITEĽOM PROJEKTOVEJ DOKUMENTÁCIE A ZODPOVEDNÝM STAVEBNÝM DOZOROM
- PRED ZAČATÍM VÝSTAVBY JE POTREBNÉ OVERIŤ POLOHU VŠETKÝCH EXISTUJÚCICH INŽINIERSKÝCH SIETÍ. JE NUTNÉ DORŽAŤ OCHRANNÉ PÁSMA A ZABEZPEČIŤ OCHRANU SIETÍ PRED POŠKODENÍM, PODĽA POŽIADAVIEK SPRÁVCOV SIETÍ
- VÝKRESY NENAHRÁDZAJÚ DIELENSKÚ DOKUMENTÁCIU DODÁVATEĽA STAVBY, SPÔSOBY KOTVENIA A POUŽITIE SPOJOVACÍCH PRVKOV KONZULTOVAŤ SO ZHOTOVITEĽOM PROJEKTOVEJ DOKUMENTÁCIE A ZODPOVEDNÝM STAVEBNÝM DOZOROM

- POLOHU OSADENIA BOČNÝCH ATIKOVÝCH CHRLIČOV Z PLOCHÝCH STRIECH A DAŽĐOVÝCH ZVODOV ZO ŠÍKMÝCH STRIECH NA ODVOD DAŽĐOVEJ VODY UPRESNIŤ NA ZÁKLADE UŽ KONKRÉTNEJ SITUÁCIE OSADENIA OBJEKTU SO ZOHLADNENÍM MORFOLÓGIE TERÉNU A GEOLOGICKÝCH POMEROV
- PRI REALIZÁCII STREŠNÝCH VRSTVIEV EXTENZÍVNEJ VEGETAČNEJ STRECHY POSTUPOVAŤ V SÚĽADE S POSTUPMI A S VYUŽITÍM PRVKOV A MATERIÁLOV VÝROBCU A DODÁVATEĽA TAKÝCHTO SYSTÉMOVÝCH RIEŠENÍ

OBJEDNÁVATEĽ	SPRÁVA A ÚDRŽBA CIEST PREŠOVSKÉHO SAMOSPRÁVNEHO KRAJA, JESENNÁ 14, 080 05 PREŠOV, IČO: 37 936 859		
NÁZOV STAVBY	PRVKY DROBNEJ ARCHITEKTÚRY A OSTATNEJ VÝBAVY PRE DOPRAVNÚ A CYKLO INFRAŠTRUKTÚRU		
MIESTO/Č. PARCELY	ÚZEMIE PREŠOVSKÉHO SAMOSPRÁVNEHO KRAJA		
AUTOR/ZHOTOVITEĽ	ŠTOFIRA ARCHITEKTI, S. R. O., STROJÁRSKA 2206/97, 069 01 SNINA, IČO: 52 736 156		
ZODP. PROJEKTANT	ING. ARCH. MARTIN ŠTOFIRA, AUTORIZOVANÝ ARCHITEKT 2054 AA SKA		
VYPRACOVAL	ING. ARCH. MARTIN ŠTOFIRA, ING. ARCH. KATARÍNA ŠTOFIROVÁ, PHD.	FORMÁT	2 A4
STUPEŇ	DOKUMENTÁCIA PRE STAVEBNÉ POVOLENIE A REALIZÁCIU STAVBY	MIERKA	1:10
PROFESIA	ARCHITEKTÚRA	DÁTUM	12.2023
OBSAH VÝKRESU	PRÍSTREŠOK KLASIK - VARIANT D - DETAILS		Č. V. 06

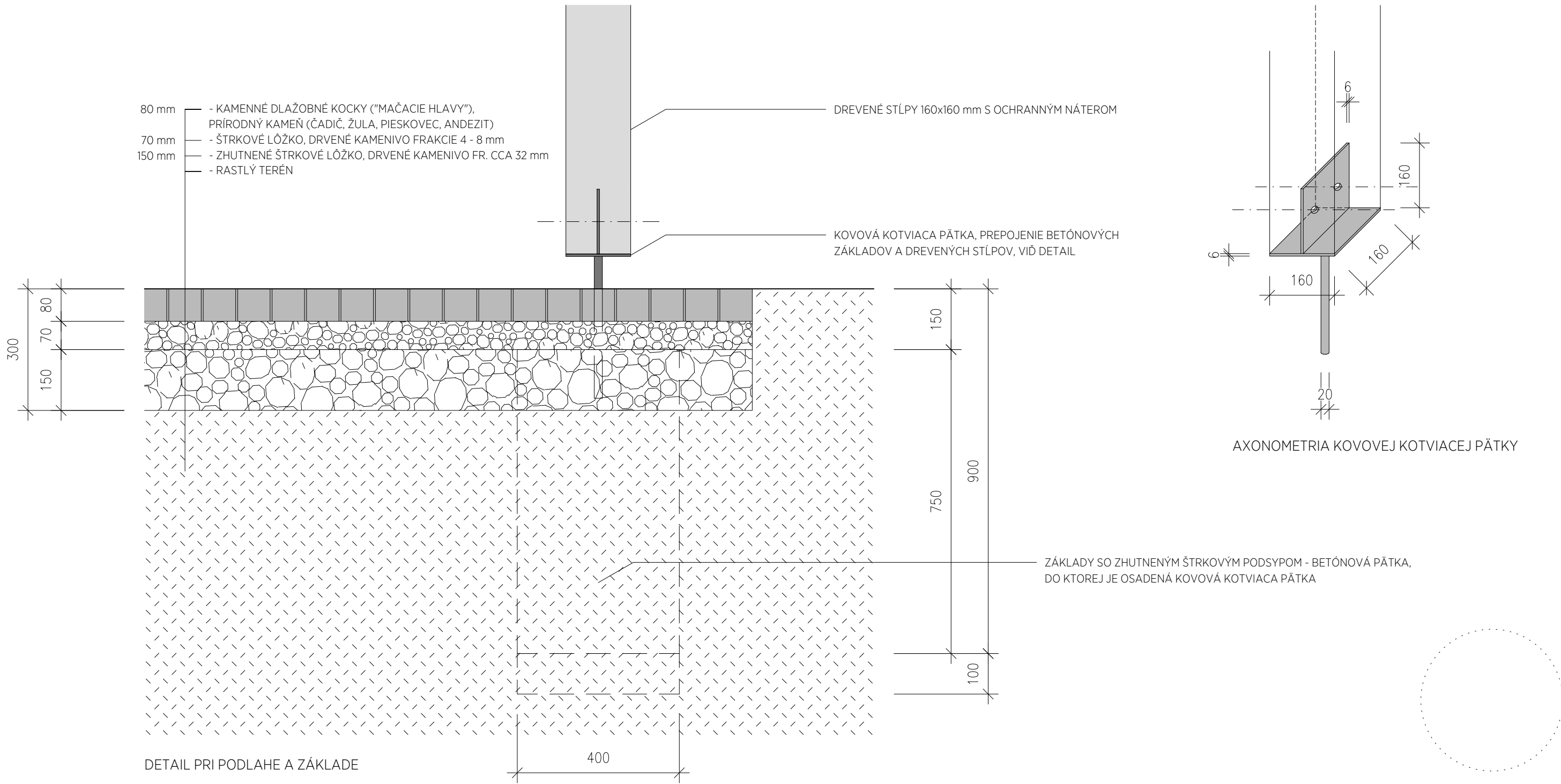


DETAIL SPOJA PLOCHEJ A SEDLOVEJ STRECHY

- PRI UMIESTŇOVANÍ, ORIENTÁCII A ROZLOŽENÍ JEDNOTLIVÝCH OBJEKTOV A PRVKOV ZOHLADNIŤ DOPRAVNÉ NAPOJENIA, PEŠIE A CYKLISTICKÉ PRÍSTUPY, TERÉNNÉ MOŽNOSTI, VÝHLADY, SVETOVÉ STRANY, SMER PREVLAĐAJÚCICH VETROV A MOŽNOSTI INŠTALÁCIE FOTOVOLTAICKÝCH PANELOV S BATÉRIOVÝM ÚLOŽISKOM PRE NABÍJANIE ELEKTROBICYKLOV; TIETO ASPEKTY ZOHLADNIŤ AJ PRI VOĽBE ROZLOŽENIA A INŠTALÁCIE VARIOVATELNÝCH STENOVÝCH PANELOV, SMERU VYVEDENIA DAŽĐOVEJ VODY ZO ŠÍKMÝCH A PLOCHÝCH STRIECH, PRÍPADNE INŠTALÁCIE BLESKOZVODU
- PRI ZAKLADANÍ STAVEBNÝCH OBJEKTOV A PRVKOV ZOHLADNIŤ STATICKÉ POSÚDENIE, LOKÁLNE ŠPECIFIKÁ, MORFOLÓGIU TERÉNU, ZLOŽENIE PÔDY A GEOLOGICKÉ POMERY
- PRESNÉ MATERIÁLY, FAREBNÉ ODTIENE A POVRCHOVÚ ÚPRAVU UJASNIŤ PRED OBJEDNÁVANÍM A ZADÁVANÍM DO VÝROBY
- DREVENÉ KONŠTRUKCIE A PRVKY OŠETRIŤ OCHRANNÝMI NÁTERMI NA BÁŽE EKOLOGICKÝCH OLEJOV S UV OCHRANOU A OCHRANOU NA ZNÍŽENIE PROCESU NASÁVANIA VODY A ZOSCHÝNANIA DREVA, NAPR. OCHRANNOU BEZFAREBNOU OLEJOVOU LAZÚROU
- KOVOVÉ KONŠTRUKCIE A PRVKY REALIZOVAŤ V NEHRDZAVEJÚCOM PREVEDENÍ, RESP. POUŽIŤ ANTIKORÓZNE OCHRANNÉ NÁTERY A POVRCHOVÚ ÚPRAVU
- PRI REALIZÁCII POSTUPOVAŤ V SÚLADE S PLATNÝMI STN A EN
- PRI REALIZÁCII DODRŽIAVAŤ STAVEBNÉ POSTUPY A PRVKY ODPORÚČANÉ VÝROBCAMI DODÁVANÝCH MATERIÁLOV A RIADIŤ SA ŠTANDARDNÝMI DETAILAMI
- PRÍPADNÉ NEZHODY A NEJASNOSTI JE NUTNÉ PRED REALIZÁCIOU SAMOTNÝCH PRÁČ KONZULTOVAŤ SO ZHOTOVITEĽOM PROJEKTOVEJ DOKUMENTÁCIE A ZODPOVEDNÝM STAVEBNÝM DOZOROM
- PRED ZAČATÍM VÝSTAVBY JE POTREBNÉ OVERIŤ POLOHU VŠETKÝCH EXISTUJÚCICH INŽINIERSKÝCH SIETÍ. JE NUTNÉ DORŽAŤ OCHRANNÉ PÁSMA A ZABEZPEČIŤ OCHRANU SIETÍ PRED POŠKODENÍM, PODĽA POŽIADAVIEK SPRÁVCOV SIETÍ
- VÝKRESY NENAHRÁDZAJÚ DIELENSKÚ DOKUMENTÁCIU DODÁVATEĽA STAVBY, SPÔSOBY KOTVENIA A POUŽITIE SPOJOVACÍCH PRVKOV KONZULTOVAŤ SO ZHOTOVITEĽOM PROJEKTOVEJ DOKUMENTÁCIE A ZODPOVEDNÝM STAVEBNÝM DOZOROM

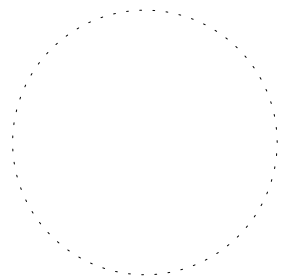
- POLOHU OSADENIA BOČNÝCH ATIKOVÝCH CHRLIČOV Z PLOCHÝCH STRIECH A DAŽĐOVÝCH ZVODOV ZO ŠÍKMÝCH STRIECH NA ODVOD DAŽĐOVEJ VODY UPRESNIŤ NA ZÁKLADE UŽ KONKRÉTNEJ SITUÁCIE OSADENIA OBJEKTU SO ZOHLADNENÍM MORFOLÓGIE TERÉNU A GEOLOGICKÝCH POMEROV
- PRI REALIZÁCII STREŠNÝCH VRSTVIEV EXTENZÍVNEJ VEGETAČNEJ STRECHY POSTUPOVAŤ V SÚLADE S POSTUPMI A S VYUŽITÍM PRVKOV A MATERIÁLOV VÝROBCU A DODÁVATEĽA TAKÝCHTO SYSTÉMOVÝCH RIEŠENÍ

OBJEDNÁVATEĽ	SPRÁVA A ÚDRŽBA CIEST PREŠOVSKÉHO SAMOSPRÁVNEHO KRAJA, JESENNÁ 14, 080 05 PREŠOV, IČO: 37 936 859		
NÁZOV STAVBY	PRVKY DROBNEJ ARCHITEKTÚRY A OSTATNEJ VÝBAVY PRE DOPRAVNÚ A CYKLO INFRAŠTRUKTÚRU		
MIESTO/Č. PARCELY	ÚZEMIE PREŠOVSKÉHO SAMOSPRÁVNEHO KRAJA		
AUTOR/ZHOTOVITEĽ	ŠTOFIRA ARCHITEKTI, S. R. O., STROJÁRSKA 2206/97, 069 01 SNINA, IČO: 52 736 156		
ZODP. PROJEKTANT	ING. ARCH. MARTIN ŠTOFIRA, AUTORIZOVANÝ ARCHITEKT 2054 AA SKA		
VYPRACOVAL	ING. ARCH. MARTIN ŠTOFIRA, ING. ARCH. KATARÍNA ŠTOFIROVÁ, PHD.	FORMÁT	2 A4
STUPEŇ	DOKUMENTÁCIA PRE STAVEBNÉ POVOLENIE A REALIZÁCIU STAVBY	MIERKA	1:10
PROFESIA	ARCHITEKTÚRA	DÁTUM	12.2023
OBSAH VÝKRESU	PRÍSTREŠOK KLASIK - VARIANT D - DETAILS		Č. V. 07



- PRI UMIESTŇOVANÍ, ORIENTÁCÍ A ROZLOŽENÍ JEDNOTLIVÝCH OBJEKTOV A PRVKOV ZOHLADNIŤ DOPRAVNÉ NAPOJENIA, PEŠIE A CYKLISTICKÉ PRÍSTUPY, TERÉNNÉ MOŽNOSTI, VÝHLADY, SVETOVÉ STRANY, SMER PREVLAĐAJÚCICH VETROV A MOŽNOSTI INŠTALÁCIE FOTOVOLTAICKÝCH PANELOV S BATÉRIOVÝM ÚLOŽISKOM PRE NABÍJANIE ELEKTROBICYKLOV; TIETO ASPEKTY ZOHLADNIŤ AJ PRI VOĽBE ROZLOŽENIA A INŠTALÁCIE VARIOVATELNÝCH STENOVÝCH PANELOV, SMERU VYVEDENIA DAŽDOVEJ VODY ZO ŠIKMÝCH A PLOCHÝCH STRIECH, PRÍPADNE INŠTALÁCIE BLESKOZVODU
- PRI ZAKLADANÍ STAVEBNÝCH OBJEKTOV A PRVKOV ZOHLADNIŤ STATICKÉ POSÚDENIE, LOKÁLNE ŠPECIFIKÁ, MORFOLÓGIU TERÉNU, ZLOŽENIE PÔDY A GEOLOGICKÉ POMERY
- PRESNÉ MATERIÁLY, FAREBNÉ ODTIENE A POVRCHOVÚ ÚPRAVU UJASNIŤ PRED OBJEDNÁVANÍM A ZADÁVANÍM DO VÝROBY
- DREVENÉ KONŠTRUKCIE A PRVKY OŠETRIŤ OCHRANNÝMI NÁTERMI NA BÁŽE EKOLOGICKÝCH OLEJOV S UV OCHRANOU A OCHRANOU NA ZNÍŽENIE PROCESU NASÁVANIA VODY A ZOSCHÝNANIA DREVA, NAPR. OCHRANNOU BEZFAREBNOU OLEJOVOU LAZÚROU
- KOVOVÉ KONŠTRUKCIE A PRVKY REALIZOVAŤ V NEHRDZAVEJÚCOM PREVEDENÍ, RESP. POUŽIŤ ANTIKORÓZNE OCHRANNÉ NÁTERY A POVRCHOVÚ ÚPRAVU
- PRI REALIZÁCII POSTUPOVAŤ V SÚLADE S PLATNÝMI STN A EN
- PRI REALIZÁCII DODRŽIAVAŤ STAVEBNÉ POSTUPY A PRVKY ODPORÚČANÉ VÝROBCAMI DODÁVANÝCH MATERIÁLOV A RIADIŤ SA ŠTANDARDNÝMI DETAILAMI
- PRÍPADNÉ NEZHODY A NEJASNOSTI JE NUTNÉ PRED REALIZÁCIOU SAMOTNÝCH PRÁČ KONZULTOVAŤ SO ZHOTOVITEĽOM PROJEKTOVEJ DOKUMENTÁCIE A ZODPOVEDNÝM STAVEBNÝM DOZOROM
- PRED ZAČATÍM VÝSTAVBY JE POTREBNÉ OVERIŤ POLOHU VŠETKÝCH EXISTUJÚCICH INŽINIERSKÝCH SIETÍ. JE NUTNÉ DORŽAŤ OCHRANNÉ PÁSMA A ZABEZPEČIŤ OCHRANU SIETÍ PRED POŠKODENÍM, PODĽA POŽIADAVIEK SPRÁVCOV SIETÍ
- VÝKRESY NENAHRÁDZAJÚ DIELENSKÚ DOKUMENTÁCIU DODÁVATEĽA STAVBY, SPÔSOBY KOTVENIA A POUŽITIE SPOJOVACÍCH PRVKOV KONZULTOVAŤ SO ZHOTOVITEĽOM PROJEKTOVEJ DOKUMENTÁCIE A ZODPOVEDNÝM STAVEBNÝM DOZOROM

OBJEDNÁVATEĽ	SPRÁVA A ÚDRŽBA CIEST PREŠOVSKÉHO SAMOSPRÁVNEHO KRAJA, JESENNÁ 14, 080 05 PREŠOV, IČO: 37 936 859		
NÁZOV STAVBY	PRVKY DROBNEJ ARCHITEKTÚRY A OSTATNEJ VÝBAVY PRE DOPRAVNÚ A CYKLO INFRAŠTRUKTÚRU		
MIESTO/Č. PARCELY	ÚZEMIE PREŠOVSKÉHO SAMOSPRÁVNEHO KRAJA		
AUTOR/ZHOTOVITEĽ	ŠTOFIRA ARCHITEKTI, S. R. O., STROJÁRSKA 2206/97, 069 01 SNINA, IČO: 52 736 156		
ZODP. PROJEKTANT	ING. ARCH. MARTIN ŠTOFIRA, AUTORIZOVANÝ ARCHITEKT 2054 AA SKA		
VYPRACOVAL	ING. ARCH. MARTIN ŠTOFIRA, ING. ARCH. KATARÍNA ŠTOFIROVÁ, PHD.	FORMÁT	2 A4
STUPEŇ	DOKUMENTÁCIA PRE STAVEBNÉ POVOLENIE A REALIZÁCIU STAVBY	MIERKA	1:10
PROFESIA	ARCHITEKTÚRA	DÁTUM	12.2023
OBSAH VÝKRESU	PRÍSTREŠOK KLASIK - VARIANT D - DETAILS		Č. V. 08



OBJEDNÁVATEL	SPRÁVA A ÚDRŽBA CIEST PREŠOVSKÉHO SAMOSPRÁVNEHO KRAJA, JESENNÁ 14, 080 05 PREŠOV, IČO: 37 936 859		
NÁZOV STAVBY	PRVKY DROBNEJ ARCHITEKTÚRY A OSTATNEJ VÝBAVY PRE DOPRAVNÚ A CYKLO INFRAŠTRUKTÚRU		
MIESTO/Č. PARCELY	ÚZEMIE PREŠOVSKÉHO SAMOSPRÁVNEHO KRAJA		
AUTOR/ZHOTOVITEĽ	ŠTOFIRA ARCHITEKTI, S. R. O., STROJÁRSKA 2206/97, 069 01 SNINA, IČO: 52 736 156		
ZODP. PROJEKTANT	ING. ARCH. MARTIN ŠTOFIRA, AUTORIZOVANÝ ARCHITEKT 2054 AA SKA		
VYPRACOVAL	ING. ARCH. MARTIN ŠTOFIRA, ING. ARCH. KATARÍNA ŠTOFIROVÁ, PHD.	FORMÁT	2 A4
STUPEŇ	DOKUMENTÁCIA PRE STAVEBNÉ POVOLENIE A REALIZÁCIU STAVBY	MIERKA	
PROFESIA	ARCHITEKTÚRA	DÁTUM	12.2023
OBSAH VÝKRESU	PRÍSTREŠOK KLASIK - ILUSTRAČNÉ VIZUALIZÁCIE		Č. V. 09